

Der Grauviehzüchter

Vereinszeitschrift für die Mitglieder des Schweizer Grauviehzuchtvereins



Miranda 05.02.2002

Foto: Anna Büschlen

Inhalt

- Meine Gedanken
- Infos Vorstand
- MLP 2022
- Protokoll Hauptversammlung
- 50000 und mehr kg Milch Kühe
- Evergreen
- Einladung Züchtertreffen



Ausgabe Nr. 42 Juni 2023

Meine Gedanken

Zu meinen Gedanken im letzten Heft. Ich wurde in der Zwischenzeit belehrt, dass es eine Frechheit von mir sei, dass ich das mit der Landkündigung rumerzählt habe. Schliesslich sei der Gemeindevorstandsvertreter extra vorbeigekommen und hätte uns das persönlich mitgeteilt und uns darauf hingewiesen dass wir klagen sollen. Er sei massiv enttäuscht, dass wir das weitererzählt haben. Er hätte aus der ganzen Schweiz Mails erhalten. Für einen Moment hat es mich ziemlich gereizt, Einsicht in die Mails zu verlangen. Nur die Erfahrung hat mich schon gelernt, Antwort von der Gemeinde zu erwarten ist wie gegen die Wand rennen und meinen, man komme durch. Wenn ich den Vorstandsvertreter richtig interpretiere, fehlt es uns an Intelligenz, weil wir von uns aus nicht auf die Idee gekommen wären zu klagen. Dann war wohl die Meinung vorhanden, dass wir es niemandem erzählen. Die Logik werde ich nicht verstehen, denn es geht um unser Überleben. Die Pächterstreckung bis Ende 29 haben wir erhalten und was dann ist, werden wir dann sehen. Der Friedensrichter stellte aber die Kündigung grundsätzlich in Frage. Die Antwort der Gemeindevorsteher war, dass sie es bis jetzt auch so gemacht hätten und darum uns nicht anders behandeln könnten. Dass es für uns ein Problem der Existenz gebe, sei ihnen zwar bewusst, aber sie könnten nicht anders handeln. Ich weiss aber auch in der Zwischenzeit, dass wenn es wirklich gewollt gewesen wäre, wie die Vorstände behaupten, es sehr wohl Möglichkeiten gegeben hätte, die Pacht zu erstrecken über die Gemeindeversammlung trotz Fusionsgesetz. Aber wie heisst es so schön: **Die Taten mancher Menschen beweisen, dass ihre Worte nichts wert waren.**

Das wir nicht bauen können, habe mit der Landkündigung kein Zusammenhang ist die Ansicht des Gemeindevorstandes. Komisch ist nur, dass die Wohnbauförderung uns schrieb, das Bauen sei schon schwierig ohne Landkündigung, aber mit der Landkündigung praktisch unmöglich.

Was das Haus anbelangt, werden wir versuchen, 7000 Gönner mit je 100 Fr. zu finden, damit wir den Hausbau noch verwirklichen können. Ob es klappt oder nicht, weiss ich nicht, aber nachdem wir nun schon viel zu viel investiert haben in zu Teil fragwürdige Abklärungen, dürfen wir noch nicht aufgeben.

Einen guten Sommer in allen Belangen und ein lieber Gruss an alle Leser aus der Acla
Myrtha Tüsel – Bissig, Redakteurin



Danke Familie Wälli, Nessler

Aus dem Vorstand

- Wir freuen uns über Berichte fürs Heft, sei es ein Betriebsbericht oder sonst einen. Der Bericht sollte sich einfach ums oder übers Grauvieh handeln
- Wir suchen immer wieder Bilder von euren Tieren für die Homepage, Facebook und Instagram. Bitte per WhatsApp oder Mail an mich senden, danke
- Vielen Dank an alle, die geholfen haben das Heft zu gestalten und allen, die uns immer wieder Fotos zusenden
- Bitte sendet uns die Umfragen retour, die wir euch im Februar zugesandt haben. Das Formular ist auch auf der Homepage.
- Die nächste Hauptversammlung findet 24. Februar 2024 statt
- Die nächste Grauviehexpo findet am 16. März 2024 in Zug statt
- Der Stier Evergreen (Emder x Natobb) ist neu im Standardangebot der Swissgenetics.
- neben der Möglichkeit die Erbfehlerdiagnostik beim Grauvieh in Bern machen zu lassen, gibt es ein Angebot der Firma Qualitas AG in Zug. Diese Firma (<https://qualitasag.ch/>) organisiert für fast alle Rinderzuchtverbände in der Schweiz die SNP Chipgenotypisierung, mit dem sogenannten Swisscow Chip. Dabei wären auch die beim Grauvieh bekannten Erbfehler mit von der Partie. Somit habt ihr einen klaren Mehrwert, SNP Genotypen z.B. zur Abstammungskontrolle bzw. Verwandtschaftsbeurteilung neben den direkten Genotypen zu den Erbfehlern. Zum genauen Preis pro Tier kann ich leider nichts sagen, aber gewiss unter 100 Franken die die Universität Bern Vetsuisse-Fakultät, Institut für Genetik nur für die zwei Erbfehler NP und RY berechnen.

Vorstandsadressen

Präsident: Jannik Richener Domenriedli 232 3764 Weissenburg 079 575 77 00

Aktuar: Andreas Wälli Egg 941 9650 Nesslau 079 420 12 00

Kassierin & Redaktion: Myrtha Tüsel – Bissig Acla 1 7104 Versam

Mail: felsenbauer@bluewin.ch Natel 079 243 74 67

Mitglied: Urs Baumgartner Buchhüttli 6196 Marbach 079 377 21 62

Sina Beck Valzeinastrasse 8 7214 Grüschi 076 513 22 20

		Anzahl	Tage	Milch	Fett	%	Eiweiss	%	Laktose	%	Zellzahl	LP	Pers.	Tage	Milch	Fett	%	Eiweiss	%	Laktose	%	Zellzahl	SP	KA	
1. Laktation																									
Prod.St.1	12	302	3778	153	4.04	127	3.36	185	4.91	58.08	48.92	95	336	4045	164	4.06	137	3.4	198	4.9	59.25	131.55	29.08		
Prod.St.2	3	300	3982	166	4.18	144	3.62	197	4.96	43	52.33	85	333	4324	182	4.21	158	3.65	214	4.96	44.33	109	34		
Prod.St.3	2	282	4456	170	3.8	151	3.38	219	4.9	54.5	58	90	282	4456	170	3.8	151	3.38	219	4.9	54.5	100	32.5		
Prod.St.4	2	291	3127	111	3.55	113	3.6	154	4.91	77	45	78.5	294	3144	112	3.56	113	3.59	155	4.91	77	123.5	30		
Prod.St.5	21	291	3834	147	3.84	123	3.21	191	4.99	43.52	52.95	82.52	309	4040	156	3.86	131	3.23	201	4.98	44.62	97.38	32.86		
Prod.St.6	15	303	4086	164	4.02	135	3.3	200	4.89	37.13	56.2	85.13	357	4485	183	4.08	151	3.37	219	4.87	39	140	32.93		
Prod.St.7	7	289	3788	143	3.77	127	3.35	188	4.96	40.71	52.57	78.43	307	3922	149	3.8	132	3.37	195	4.96	40.86	114.29	32.86		
Prod.St.8	39	299	3635	144	3.97	118	3.25	179	4.91	46.92	52.44	82.77	319	3756	150	3.99	123	3.27	184	4.91	47.51	99.41	34.46		
Total	101	297	3788	149	3.94	125	3.29	187	4.93	46.29	52.65	84.35	323	3988	158	3.97	132	3.32	196	4.92	47.21	110.54	33.01		
2. Laktation																									
Prod.St.1	17	298	4292	161	3.76	141	3.29	209	4.86	63.06	49.24	75.24	317	4428	167	3.77	146	3.31	215	4.86	63.71	98.76	41		
Prod.St.2	5	290	4803	191	3.97	168	3.51	235	4.89	54.6	57.4	74.2	302	4913	195	3.97	174	3.54	240	4.89	56.4	101.4	48.2		
Prod.St.4	4	292	4477	175	3.9	146	3.26	221	4.93	60.25	56.25	75.5	314	4679	183	3.91	155	3.3	230	4.92	62	104.25	44.25		
Prod.St.5	10	294	3921	149	3.81	128	3.26	191	4.88	163.6	48.8	79.6	310	4064	156	3.83	133	3.28	198	4.88	163	111.7	42.2		
Prod.St.6	7	289	3851	142	3.69	125	3.25	188	4.87	64.86	49.43	74	290	3855	142	3.69	125	3.25	188	4.87	65	83.29	45		
Prod.St.7	7	286	3947	148	3.76	130	3.28	190	4.82	76	49.86	70.57	320	4182	158	3.78	139	3.32	201	4.81	79	99.14	41.71		
Prod.St.8	24	294	3835	149	3.89	123	3.2	185	4.82	120.5	50.25	77.75	314	3993	157	3.92	130	3.25	192	4.82	120.4	94.33	43.92		
Total	74	293	4064	155	3.82	133	3.27	197	4.86	95.95	50.51	76.03	312	4207	162	3.84	139	3.3	204	4.85	96.5	98.12	43.22		
3. Laktation																									
Prod.St.1	12	297	5280	202	3.83	180	3.4	252	4.77	99.08	55.25	76.08	327	5588	217	3.89	193	3.46	266	4.77	100	117.17	53.08		
Prod.St.2	1	279	4270	153	3.58	145	3.4	210	4.92	28	47	70	279	4270	153	3.58	145	3.4	210	4.92	28	101	56		
Prod.St.3	2	292	3591	149	4.15	121	3.37	173	4.8	103	39.5	73.5	292	3591	149	4.15	121	3.37	173	4.8	103	89.5	53.5		
Prod.St.4	4	298	4806	186	3.87	155	3.21	227	4.72	52	56	70	299	4813	186	3.86	155	3.21	227	4.72	52.25	99	57.75		
Prod.St.5	11	295	4112	167	4.07	138	3.36	198	4.8	120.73	46.64	76.73	335	4375	180	4.12	149	3.42	210	4.8	125.3	110.73	54.18		
Prod.St.6	3	299	4398	165	3.75	146	3.32	218	4.96	210.33	51	76	410	5535	217	3.93	187	3.38	271	4.9	218	217.33	57		
Prod.St.7	4	286	3986	155	3.89	135	3.39	190	4.77	161	47	71.5	293	4057	159	3.91	139	3.41	194	4.77	161.8	74.25	55		
Prod.St.8	24	297	4636	178	3.84	148	3.2	225	4.85	69.29	56	77.46	306	4698	180	3.84	150	3.2	228	4.85	70.13	105.04	57		
Total	61	296	4585	178	3.88	151	3.29	221	4.82	96.67	52.64	75.85	318	4778	187	3.91	159	3.33	230	4.81	98.44	110.98	55.51		
4. u. ff Laktation																									
Prod.St.1	30	301	5613	209	3.72	186	3.3	267	4.75	143.97	56.8	79.93	332	5899	221	3.75	197	3.33	280	4.75	145.6	131.78	90.27		
Prod.St.2	5	305	5310	210	3.95	167	3.15	259	4.87	191.8	55.6	82.6	357	5747	228	3.97	183	3.18	280	4.87	198.4	173.6	105		
Prod.St.3	8	298	4838	197	4.07	167	3.45	237	4.89	41	51.88	84	308	4917	200	4.07	170	3.45	240	4.89	41.63	85.43	81.75		
Prod.St.4	9	292	5085	195	3.84	160	3.15	241	4.73	133	56.33	78.33	327	5347	206	3.85	170	3.18	253	4.73	138.2	107.44	95		
Prod.St.5	45	296	4775	179	3.75	151	3.15	229	4.8	106.87	52.49	78.2	318	4980	188	3.78	158	3.18	239	4.79	110.7	93.03	95.02		
Prod.St.6	27	294	4885	186	3.8	158	3.23	233	4.78	89.19	56.3	76.78	319	5149	197	3.82	168	3.27	245	4.77	91.37	115.27	96.7		
Prod.St.7	13	295	5303	201	3.79	170	3.2	254	4.8	77.23	58.23	77	315	5560	211	3.79	179	3.22	266	4.79	81.62	98.85	98.85		
Prod.St.8	68	293	4737	179	3.78	149	3.14	226	4.77	109.01	55.75	76.04	313	4902	186	3.8	155	3.16	233	4.76	114	100.66	95.85		
Total	205	296	4962	188	3.79	159	3.2	237	4.78	109.45	55.29	77.81	319	5180	197	3.81	167	3.23	247	4.77	113.2	107.04	94.79		

alle Laktation	71	300	4930	187	3.79	164	3.33	237	4.8	102.49	53.39	80.7	328	5181	198	3.82	174	3.36	248	4.8	103.7	120.75	61.85
Prod.St.1	14	297	4770	190	3.98	161	3.38	234	4.9	99.21	54.93	79.21	327	5039	201	3.99	172	3.41	247	4.89	102.5	128.79	66
Prod.St.2	12	294	4566	184	4.04	156	3.43	223	4.88	53.58	50.83	83.25	301	4619	187	4.04	159	3.43	225	4.88	54	87.7	68.83
Prod.St.3	19	293	4692	180	3.84	151	3.22	224	4.78	94.74	55.05	76	315	4862	187	3.84	157	3.24	232	4.78	97.63	106.68	69.63
Prod.St.4	87	295	4366	167	3.82	140	3.2	212	4.85	99.85	51.44	79.22	317	4571	176	3.84	148	3.23	221	4.84	102.6	98.86	68.78
Prod.St.5	52	296	4487	173	3.84	146	3.25	217	4.83	77.88	55.04	78.77	331	4805	187	3.88	159	3.3	231	4.82	80.02	124.16	69.06
Prod.St.6	31	290	4485	170	3.79	146	3.27	217	4.83	79.52	53.61	75.16	311	4685	178	3.81	154	3.29	226	4.82	82.16	99.23	65.39
Prod.St.7	155	295	4305	166	3.85	137	3.18	208	4.82	89.02	54.1	78.22	314	4441	172	3.86	142	3.2	214	4.81	91.47	100.03	66.35
Prod.St.8	441	296	4490	172	3.84	145	3.24	217	4.83	90.95	53.52	78.74	319	4688	181	3.86	153	3.27	226	4.82	93.23	106.87	66.55
Total																							



Familie Wäli Nesslau



Protokoll Hauptversammlung SGVZV vom 18.03.2023

Sitzungsort:	Restaurant Strauss, Meierskappel
Zeit:	10:30- 11:20 Uhr
Teilnehmer:	20 Mitglieder SGVZV
Entschuldigt:	Heinz Gantenbein, Heidi Costa, Simon Jegerlehner, Remo Bischof, Severin Müller, Martin Dörig, Hansruedi Giger, Thomas Steiner
Verteiler:	alle Mitglieder SGVZV
Traktanden:	<ol style="list-style-type: none">1. Begrüssung und Wahl der Stimmenzähler2. Mutationen3. Protokoll der letzten HV 20224. Jahresbericht des Präsidenten5. Jahresrechnung 2022 und Revisorenbericht6. Budget und Mitgliederbeitrag 20237. Jahresbericht Genetik-Kommission8. Wahlen9. Jahresprogramm10. Grauvieh Expo 202411. Varia12. Austausch mit dem Rassenclub

Themen
<p>1. Begrüssung und Wahl der Stimmenzähler Jannik Richener begrüsst alle Anwesenden im Restaurant Strauss zur Hauptversammlung. Als Stimmenzähler wird Sepp Waser vorgeschlagen und einstimmig gewählt.</p>
<p>2. Mutationen</p> <p>Eintritte: Simon Jegerlehner /Ady Hotz /Antonia Durrer /Silvan Scherrer /Fabrizio Guidotti</p> <p>Austritte: Martin Caflisch / Walter Good /Michel Herzog / Räfu Hess /Doris Mutti /Ernst Niederhauser / Josef Scherer /Erwin Schumacher / Franz Ulrich /Christoph Weder / Armin Blättler</p>



3. Protokoll der letzten Hauptversammlung 2022

Das Protokoll ist in der Vereinszeitschrift Nr. 39 Juni 2022 abgedruckt und wird einstimmig angenommen. Jannik Richener verdankt das Protokoll bei Andreas Wälli.

4. Jahresbericht des Präsidenten

Der Jahresbericht ist im Grauviehzüchter Februar 23 abgedruckt und wird einstimmig angenommen.

5. Jahresrechnung 2022 und Revisorenbericht

Jahresrechnung 2022 ist im Grauviehzüchter abgedruckt und schliesst mit Gewinn von Fr. 3487.60 ab.

Der Revisorenbericht ist ebenfalls im Heft abgedruckt, er wird genehmigt und angenommen.

Die Rechnung wird einstimmig angenommen.

6. Budget und Mitgliederbeitrag 2022

Das Budget ist im Heft abgedruckt. Budget wird einstimmig angenommen.

Der Mitgliederbeitrag beträgt für das Jahr 2023 weiterhin 70.00 Fr.

Andreas Kaufmann erkundigt sich wie die Rückerstattung der abgesamten Stiere aussieht. Myrtha Tüsel-Bissig erläutert dies kurz (50% gehen an den Verein und 50% bekommt der Züchter).

7. Jahresbericht Genetik-Kommission

Der Bericht der Genetikkommission ist im Grauviehzüchter abgedruckt. Es werden keine Fragen gestellt.

8. Wahlen

Heidi Costa tritt als Revisorin nach 12 Jahren ab. Als Ersatz wird Thomas Steiner vorgeschlagen. Thomas Steiner wird einstimmig gewählt.

Sina Beck wird als zusätzliches Vorstandsmitglied vorgeschlagen und einstimmig gewählt.

9. Jahresprogramm

Das Züchtertreffen wird vom Rassenclub organisiert. Es wird am 27.08.2023 bei Ernst Berger in Eschlikon stattfinden.

Jannik Richener bittet alle Vereinsmitglieder die Umfrage, die mit dem März Heft versendet wurde, auszufüllen und an Andreas Wälli zu retournieren.

Im Mai Heft werden Kühe mit guter LBE aufgeführt. Die bei der 2. Beurteilung mit über 90 Punktierten werden alle mit Fotos erscheinen. Von denjenigen, die bei der 1. LBE mit 83 bis 85 punktiert wurden, werden auch im Heft aufgelistet und die 4 besten mit Foto. Myrtha Tüsel-Bissig wird die Züchter nach entsprechenden Fotos anfragen.



Ebenfalls wird die Lebensleistung von > 50'000kg geehrt. Dieses Jahr werden die Kühe im Grauviehzüchter erwähnt, ab nächstem Jahr ist eine Stallplakette geplant.

10. Grauvieh Expo 2024

Andreas Wälli informiert über die vergangene Grauvieh Expo. Diese konnte als erfolgreicher Anlass abgeschlossen werden.

Die nächste Expo findet am 16.03.2024 in Zug statt.

Thomas Bischof merkt an, dass für die Beurteilung der MuKu's ein Mutterkuhexperte engagiert werden müsste.

Sämi Vogel: Es sollten nur rein graue Mutterkühe an der Ausstellung aufgeführt werden. Es sollte gleich bei der Anmeldung klar geschrieben werden, wie die Mutterkühe bewertet werden und nur mit reinen grauen Kälber zugelassen werden.

11. Varia

Jannik Richener informiert, dass Selectstar neben dem aufgeführten noch mehr graue Stiere im Angebot haben. Wir werden in Zukunft regelmässig im Grauviehzüchter informieren, welche Stiere Selectstar im Angebot haben.

Sämi Vogel informiert, dass die Besamer auch von anderen Anbietern Samendosen organisieren können.

In Zukunft möchte man auch Zuchtfamilienbeurteilungen machen. Andreas Wälli stellt das Reglement vor. Die Taxierungspunkte müssen ggf. nach den ersten Beurteilungen angepasst werden. Auch für Mutterkühe wird eine Zuchtfamilien Beurteilung organisiert.

Sepp Waser wird für seine langjährige Vorstandstätigkeit geehrt und ein kleines Präsent überreicht.

Heidi Costa wird ebenfalls für die langjährige Revisorenarbeit geehrt. Ihr wird ein Gutschein für die langjährige Vereinstätigkeit zugesendet.

Die nächste HV wird am 24.02.24 im Restaurant Strauss in Meierskappel stattfinden. Sie wird wegen der Grauvieh Expo um einen Monat vorverschoben.

12. Austausch mit dem Rassenclub

Es wird informiert, wo das Züchtertreffen stattfindet, siehe Jahresprogramm

11:20 Uhr Ende der Hauptversammlung

Nesslau, 18.03.2022

Der Aktuar: Andreas Wälli

Rückblick Hauptversammlung 2023



Verabschiedung Sepp Waser



Unser neues Vorstandsmitglied Sina Beck



OK Grauvieh Expo

Miranda



Miranda (Alpfahrt 2022), Abstammung: Dario x Nato hatte alle ca.6 Jahre Mühe aufzunehmen. Sie gab einfach zu viel Milch, hat bis zu 6000 kg gebracht mit einer Grösse von 114cm

Sie hat 15-mal gekalbt, aber ich habe sie immer lange gemolken.

Dieses Jahr geht sie zum 19. Mal auf die Alp.

Foto und Text Anna Büschlen

Neu Ehrungen und Auszeichnungen

Eine Plakette erhalten alle Besitzer, deren Kuh eine Lebensleistung von 50000 Kilo Milch und mehr erreicht hat oder eine Mutterkuh mit 12 Abkalbungen in 15 Lebensjahren.

Eine Urkunde erhalten alle Besitzer einer Kuh, die 15 Jahre alt ist.

Leider haben wir nicht zu allen Tieren Zugang, darum meldet euch bei Myrtha, wenn wir uns nicht melden und ihr so ein Tier habt. Wir ehren immer im Jahr danach, das heisst dieses Jahr werden diejenigen Tiere ausgezeichnet, die das geforderte im Jahr 2022 erreicht haben.

Bei der LBE werden wir die besten mit einem Bild im Heft und auf Instagram und Facebook veröffentlichen. Leider gibt es nicht von allen Kühen Bilder und ein Teil folgt im Septemberheft.

Redaktionsschluss der nächsten Ausgabe: 30. August 2023

Impressum
Redaktion: Myrtha Tüsel – Bissig
Auflage: 120 Stück
Druck: digitalis Chur
Jahresbeitrag: 70.—Fr.
Nur Heft pro Jahr bei 3 Stück: 30.—Fr.
Copyright ist bei der Redaktion

Die folgenden Kühe haben 2022 50000 kg und mehr Milch erreicht:

Tiername	TVD-Nr	Geb.	Kalbedat	Lakt LL	Fett	Eiweiss	Vater	Nr.-Vater	Name	
KLEOPATRA	CH 120.0688.0406.7	16.01.2008	29.11.2021	10	63779	3.93	NURUS	AT 952955145.9	Möhr Uwe	Triesenberg
USCHI	CH 120.0481.0684.6	16.01.2006	22.03.2021	12	60532	3.41	NICEM	AT 1281434.1	Möhr Uwe	Triesenberg
EGERIA	CH 120.0497.3801.5	19.05.2005	13.02.2022	15	59666	3.77	NINARS	IT 21000828220.6	Tomamichel Alberto	Bosco/Gurin
HEIMAEI	AT 977782916.4	06.08.2008	18.03.2021	10	58092	3.78	BASKUS	AT 224727776.2	Jegerlehner Simon	Trub
KIRA	CH 120.0485.8956.4	28.10.2007	22.10.2021	12	55819	4.01	DISSU	AT 222759276.2	Kaufmann - Trepp Andreas u. Lisa	Nufenen
HILDEGARD	AT 898798116.7	12.08.2010	09.04.2022	9	54829	3.17	CAPLY	AT 94062676.4	Heister Axel	Bellwald
TABEA	CH 120.0950.2799.6	25.09.2011	20.06.2022	9	52095	3.73	LUXON	IT 21001434323.6	Glaus Dominik	Benken SG
MIRIAM	AT 945742316.3	12.11.2008	09.11.2021	11	51703	3.92	DEVIS	AT 225651876.4	Jegerlehner Simon	Trub



Egeria



Heimäli



Kira



Hildegard



Tabea



Miriam

Die bestbeurteilten 1. Laktationskühe im Jahre 2022

TVD-Nr.	TierName	L- Nr.	RA	BE	FU	EU	ZI	P	V Name	MV Name		
IT 21002369355.1	MERRY	1	85	86	86	86	84	85	NIBERG	DALBIAN	Cramerì Gianpaolo + Michele	S. Carlo GR
CH 120.1460.8138.0	FUNNY	1	84	84	85	87	81	85	ARKOS	BARKUS	Cramerì Gianpaolo + Michele	S. Carlo GR
CH 120.1499.1143.1	KLARA	1	85	85	84	83	85	84	TEODOR	AMADEUS	Gantenbein Heinz	Grabserberg
IT 21002366910.5	MINKA	1	82	81	84	86	84	84	DOBBAL	EMNILL	Cramerì Gianpaolo + Michele	S. Carlo GR
CH 120.1417.2660.6	MARION	1	87	85	83	84	80	84	RAMBO	DEVIS	Jegerlehner Simon	Trub
CH 120.1417.2658.3	MIRABELLE	1	84	85	84	85	83	84	RAMBO	HELI	Jegerlehner Simon	Trub
CH 120.1417.2659.0	GENUA	1	86	83	84	83	85	84	RAMBO	ELSON	Jegerlehner Simon	Trub
CH 120.1427.7169.8	TANJA	1	84	85	83	82	82	83	DOBESS	AMADEUS	Gantenbein Heinz	Grabserberg
CH 120.1465.6743.3	KASTANIE	1	85	84	83	82	78	83	MERNO	DINOS	Beck-Egli Hanspeter	Grüsch
CH 120.1436.1700.1	SINA	1	80	84	83	85	85	83	HELD	ALPENSIEGER	Richener Jannik	Weissenburg
IT 21002327010.3	TULPE	1	84	84	83	83	80	83	NIBERG	DAMELLO	Cramerì Gianpaolo + Michele	S. Carlo GR
CH 120.1417.2675.0	FLUEEHBLUEME	1	85	83	81	82	84	83	NORDLICHT	HELI	Jegerlehner Simon	Trub



Merry



Klara



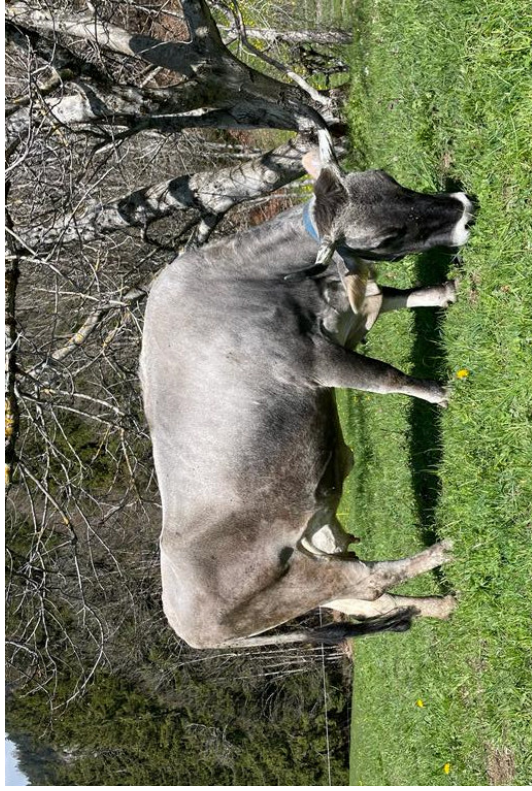
Mirabelle



Tanja



Kastanie



Sina



Fluehblueme



Danke Familie Gantenbein, Grabserberg

Die bestbeurteilten 2. und folgende Laktationskühe im Jahre 2022

TVD-Nr.	Tier Name	L- Nr.	RA	BE	FU	EU	ZI	P	V Name	MV Name	Besitzer	
CH 120.1305.3300.0	KIM	3	98	94	91	95	90	94	DIKOS	ARTER	Guntern Franz	Binn
CH 120.1266.7542.4	FANNI	5	95	88	93	94	95	93	ANTANUS	DINULLO	Beck-Egli Hanspeter	Grüsch
AT 949762616.6	LISA	6	95	92	90	95	92	93	NUSELO	SEKOS	Cramerì Gianpaolo + Michele	S. Carlo GR
IT 21002035990.0	GIPSI	6	91	93	93	96	95	93	NOEOS	DOBNER	Cramerì Gianpaolo + Michele	S. Carlo GR
CH 120.1305.3325.3	KARMA	2	90	89	90	94	96	92	NICLUS	FESTO	Büschlen Anna	Adelboden
CH 120.1303.2680.0	DORINA	3	94	92	93	92	87	92	DIKOS	DINEG	Baumgartner Urs	Marbach LU
CH 120.1305.3305.5	KELY	3	95	93	92	90	92	92	DIKOS	FESTO	Guntern Franz	Binn
CH 120.0760.4437.0	FRAENZI	9	94	92	92	91	88	92	FESTO	DELKUS	Beck-Egli Hanspeter	Grüsch
CH 120.1325.8160.3	ALBULA	2	94	91	87	92	94	91	DONNERSTAG	MERLUS	Büschlen Anna	Adelboden
CH 120.1067.1513.3	KAYA	5	95	96	90	89	84	91	DINOS	DINOS	Beck-Egli Hanspeter	Grüsch
CH 120.1067.9814.3	LEA	5	91	93	91	90	91	91	DINORUS	DONIT	Cramerì Gianpaolo + Michele	S. Carlo GR
CH 120.1067.1503.4	RUBINA	6	91	91	93	91	85	91	DINOS	DONNERHALL	Beck-Egli Hanspeter	Grüsch
CH 120.1067.9791.7	SILVIA	6	88	89	91	92	96	91	NINARS	DOLDUS	Cramerì Gianpaolo + Michele	S. Carlo GR
CH 120.1300.6806.9	ZINIA	4	91	94	90	89	88	90	ANTANUS	DONNERHALL	Richener Jannik	Weissenburg
CH 120.1067.9815.0	DINA	5	92	92	92	88	91	90	DINORUS	ARTOS	Cramerì Gianpaolo + Michele	S. Carlo GR



Kim



Fanni



Lisa



Gipsi



Dorina



Kely



Fränzi



Albula



Kaya



Lea



Rubina



Zinia

Neuer Grauvieh KB Stier Evergreen Emdar x Natobb x Dionus

Ab sofort bei Swissgenetics erhältlich, gesext über die Reservation.

Wenn man KI (künstliche Intelligenz) fragt wie ein Evergreen entsteht ist die Antwort darauf: Ein Evergreen entsteht durch seine zeitlose Qualität und seine Fähigkeit, sich über lange Zeiträume hinweg relevant zu erhalten. Ich möchte euch hier aufzeigen wie mein Evergreen entstanden ist.

Mutterlinie:

Seine Mutter ist die Natobb Tochter Nirvana. Natobb bestens bekannt als Vater der Ausnahmekuh Guntern's Gina oder des KB Stieres Jegerlehner's Heli. Nirvana wurde von Mutterkuh CH beurteilt mit 95/91/91 EX 93 und wurde 2017 Rassenchampion der Rasse Grauvieh an der Swissopen, 2019 war sie Abteilungssiegerin und wurde Miss Mutterkuh an der Grauviehausstellung Schwand (Ihre Schwester wurde Miss Rind Schwand 2019 & an der Swissopen 2023 gewann ihre andere Schwester Casso Choupette den Titel Rassenchampion Grauvieh) Evergreen war ihr letztes Kalb, da sie danach verkalberte mit Zwillingen. Ihre Mutter Dionus Kiwi EX 91 brachte 13 Kälber zur Welt, welche im Schnitt Tageszunahmen von 1432 Gramm hatten.

Vaterlinie:

Emdars Mutter Dolly war eine wahre Ausnahmekuh. Dolly brachte es in 13 Laktationen auf beachtliche 89.622 kg Milch LL. Dolly wurde mit 88 Punkten beurteilt. Ihre Mutter Dohle wurde mit 87 Punkten und Großmutter Dolly 89 Punkten und Urgroßmutter Dora 87 Punkten beurteilt. Dolly gepaart mit dem Lebensleistungsspezialist Emnill ergab Emdar welcher über Select Star in der Schweiz verfügbar war. Emdar Töchter sind mittelrahmig mit guter Brustbreite und überdurchschnittlicher Bemuskelung in der Nachhand. Die Emdar Töchter stehen durchwegs auf guten Fundamente. Die Milchleistung ist im Durchschnitt bei den Erstlingskühen: 19,5kg. Was auch der Zuchtwert in Milch mit +8 kg wiederspiegelt. Fett(+0,13) und Eiweiss (+0,09) sind positiv.

Evergreen:

Beurteilung Mutterkuh CH: 93/93/93 EX 93
Beurteilung Braunvieh CH 3-3-3-83 Maximum
Tageszunahmen: 1541 Gramm pro Tag



Evergreen mit 11 Monaten



Dolly mit 14 Jahren in der 11 Laktation
Bericht von Ady Hotz

Grauvieh Züchtertreffen 2023

Sonntag 27. August 2023

bei Ernst und Hildegard Berger, Fliegenast 31, 8360 Eschlikon

Eingeladen sind die Mitglieder:

**Rassenclub Grauvieh Schweiz, Rätisches Grauvieh Schweiz,
Schweizerischer Grauviehzuchtverein**

Programm:

**Ab 10.30 Uhr Eintreffen auf dem Hof,
Kaffee und Gipfeli werden offeriert**

**11.15 Uhr: Begrüssung und Vorstellung des
Betriebes**

**11.30 Uhr: Tierbesichtigung und Hofrund-
gang**

12.15 Uhr Mittagsessen

13.30 Uhr kleiner Rundgang



Betriebsspiegel:

Landw. Nutzfläche 16.5 ha; davon Ackerfläche: 2,7 ha Winterweizen, 1,3 ha Mais, 12,5 ha Weiden, Natur und Kunstwiesen. Hochstammobst Projekt Zukunft Obstbau, Thurgau: 238 Bäume, davon 100 Nussbäume, Rest Kern- und Steinobst. Direktvermarktung in kleinem Rahmen, Fleisch, Nüsse, Zwetschgen, Kirschen, Apfelsaft etc.

Viehbestand:

Durchschnittlicher Tierbestand: 50 Tiere, Rasse Grauvieh, davon 25 Mutterkühe 16 Legehennen (die Schweinemast wurde im Oktober 2022 aufgegeben).

2006 Betriebsumstellung von Milchviehhaltung auf Mutterkuhhaltung. Ab 2008 Zukauf und Umstellung auf Grauvieh. Viele Tiere wurden auf Rätisch-Grauviehbeständen dazu gekauft. Bei KB Einsatz wird hauptsächlich auf Genetik Rätisches Grauvieh gesetzt.



Wir verfolgen ein spezielles Zuchtziel – mehr davon an der Besichtigung!

Anmeldung:

bei Ernst Berger Tel. 071 971 15 18 / 079 533 82 78; E-Mail: eh.berger@sunrise.ch
Angabe der Personen bis Samstag 20. August 2023. Menupreis: Fr. 25.--, Kinder 1/2 Preis

Herzlich laden ein: Ernst und Hildegard Berger mit Simon und Stefanie

Anfahrt:

