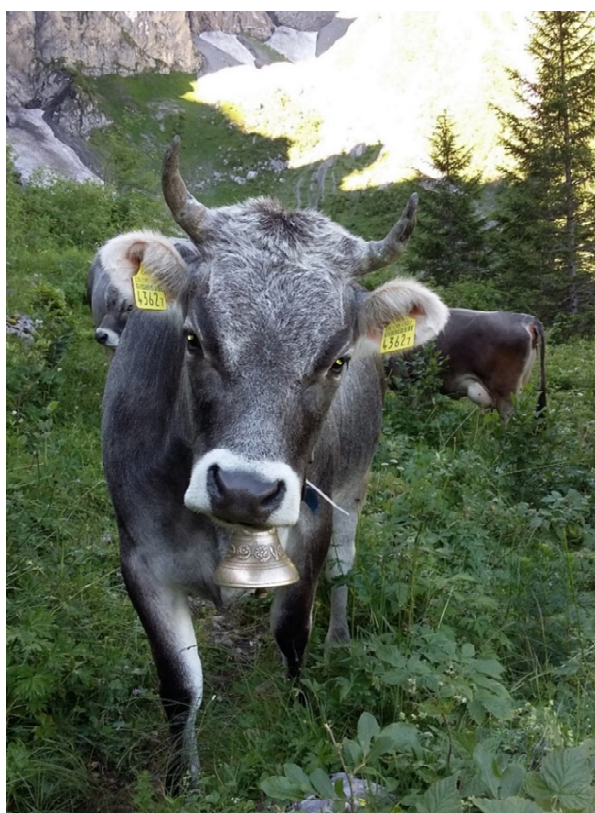




Grauvieh Schweiz

Vereinszeitschrift von Rätisches Grauvieh Schweiz, Rassenclub Grauvieh Schweiz und Schweizer Grauviehzuchtverein



Alpsommer 2016 Holzberg Adelboden

Foto: Familie Schranz

Inhalt

- Meine Gedanken
- Arbeitsgruppe
- Redaktionsmitteilungen
- Rätisches Grauvieh Schweiz Angebot KB Stiere, 5 Jahre WinWin
- Rassenclub Grauvieh Schweiz Voranzeige Ausflug, Beef Schürze
- Schweizer Grauviehzuchtverein Vorstandsmitteilung
- Tiroler Stierenauswahl 2017/18
- Stieren in Eriz

Ausgabe Nr. 7

September 2017

Meine Gedanken

Veränderungen...

Wo gibt es die nicht?

Seit diesem Jahr gibt es bei den Flächen neu die über 50 % Stufe. Wie staunte ich da, als ich die Flächen kontrollierte und hier in der Acla neu 2 Aren unter 18 % fand, bis anhin war alles über 35 %. Auf meine Nachfrage bekam ich den Planauszug, wo sich diese 2 Aren befinden... Komischerweise habe ich solche Flächen zum Teil noch grösser auch in anderen Parzellen, diese wurden aber nicht ausgeschieden. Das neue Modell soll genauer sein, auf mich wirkt es nach Willkür. Bei einem anderen Stück, bei dem ich vor einigen Jahren es komisch fand, dass es 1 Are unter 35 % hat, wurde ich belehrt, das sei schon richtig so, komischerweise ist es jetzt über 35 %. Ich glaube muss noch lernen, dass ich diese Logik nicht verstehen darf.

Veränderungen in der Landwirtschaft sind nichts Neues. Mit den Einen finde ich mich einfach ab, andere bringen ein leichtes Kopfschütteln, wie zum Beispiel die RAUS Kontrolle anfangs Juni, ob die Tiere auf der Weide sind. Und dann gibt es noch die Veränderungen, die ich weder verstehen kann noch will, aber einfach akzeptieren muss, wie wenn die Blumenkontrolleure am Sonntag auf dem Betrieb rumlaufen, selbstverständlich ohne uns vorher zu informieren, braucht es ja nicht, wie mich der Chef von denen belehrte, und dann staunen sie, dass wir sie nicht gerade freundlich willkommen heissen...

Veränderungen gibt es auch in der Schule, mich nimmt es nur bald Wunder, was wir in der Schule gelernt haben und wie wir es schafften, 5 ganze Tage in der Schule zu sein ohne das wir überfordert waren....

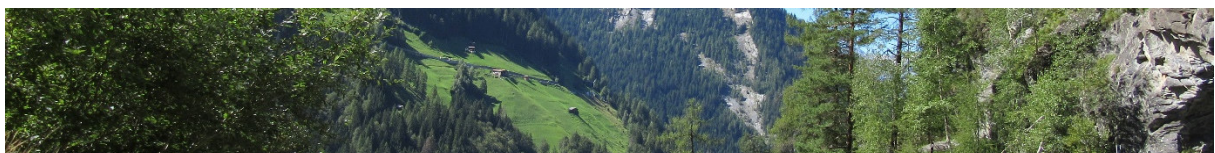
Seit 20 Jahren bin ich nun in der Acla. Veränderungen im Betrieb gab es seither viele, zum Beispiel die Umstellung von Brown Swiss auf Grauvieh, vom anfänglichen Ausfüttern von Oktober bis Weihnachten mit allen Tieren auf der anderen Talseite zum Füttern in zwei Ställen hier in der Acla, keine Heimkuh mehr im Sommer, die Hühnerherde, die von anfänglich sechs auf knapp 70 angewachsen ist, die maschinellen Veränderungen vom anfänglichen Blachen machen und bedienen der Seilwinde zum Heuwagen, der von einer Seilwinde mit Funkbetrieb hochgezogen wird, alles von Hand rechnen zum Twister, der einiges an Arbeiten abnimmt und so weiter. Geblieben ist die Freude am Melken, die steilen Hänge, das Staunen über die immer wieder neuen Vorschriften und einiges mehr.

Aber alles Alte ist nicht schlecht. Vor allem vor Veränderungen, die eine grössere Investition bedeuten, überlegen wir uns jeweils, ist das wirklich das richtige. Manchmal wären wir dann wohl dafür, werden dann von Ämtern zurückgebunden. Dann heisst es Geduld haben, wird schon für etwas gut sein.

Ich danke allen, die zur Gestaltung des Heftes beigetragen haben, und wünsche einen unfallfreien Herbst und Winter und grüsse herzlich aus dem Safiental

Myrtha Tüsel – Bissig

Hauptverantwortliche Redaktorin





Schweizer - Grauviehausstellung 17. März 2018 in Cazis GR

Idee

Im Jahr 2015 wurde eine Grauvieh-Arbeitsgruppe ins Leben gerufen, mit dem Ziel, die Zusammenarbeit der drei Grauviehorganisationen, Verein Rätisches Grauvieh Schweiz (RGS), Schweizerische Grauviehzuchtverein (SGVZV) und den Rassenclub Grauvieh Schweiz (RCGS) zu fördern. Vermehrt soll in die Öffentlichkeitsarbeit investiert werden, um die Schweizerische Grauviehkühe bekannter zu machen. Jedoch sollen auch in Zukunft die einzelnen Sektionen bestehen bleiben, da diese unterschiedliche Zuchtzielrichtungen haben.

Daraus entstand die Idee, eine Grauviehausstellung in der Ostschweiz zu organisieren, welche alternierend zur bereits alle zwei Jahre in der Westschweiz (Eriz, Kt. Bern) durchgeführte Ausstellung stattfinden soll.

Ziel

Ziel der Ausstellung ist es, der Schweizer Grauviehzucht eine Plattform zu bieten und sich der Öffentlichkeit zu präsentieren. Es sollen grundsätzlich dem Zuchtziel der einzelnen Sektionen entsprechende Tiere ausgestellt werden. Wir wollen die Graue-Kühe mit den natürlichen Eigenschaften und Vorzügen präsentieren, und keine Leistungszucht fördern.

Grundsätzlich soll die Ausstellung für in der Schweiz gezüchtete Tiere dienen. Da die Grauviehzucht jedoch noch im Aufbau ist, soll mittels Auffuhr Reglement die Teilnahme von Importtieren und Kreuzungstieren (Mutterkuhkälber) geregelt und kontinuierlich angepasst werden. Ziel sollte es sein, in naher Zukunft eine Ausstellung mit rein Schweizer – Grauviehtieren zu realisieren.

Austragung

Die Austragung soll jeweils alle zwei Jahre in der Region Ostschweiz stattfinden. Die Ausstellung soll den Züchtern hauptsächlich zum Präsentieren der Tiere dienen.

Die Tiere werden in einzelnen Kategorien rangiert. Um den unterschiedlichen Zuchtzielen Rechnung zu tragen wird zwischen RGS, SGZ und Mutterkühe unterschieden. Für die jeweilige Miss- und Misterwahl konkurrenzieren sich die Sieger/innen der einzelnen Kategorien untereinander.

Der Handel von an der Ausstellung teilnehmenden Tieren, ist grundsätzlich nicht verboten, wird jedoch seitens des OK nicht gefördert.

Die Ausstellung soll prinzipiell nicht als Plattform für Viehhändler und Tierimporteure dienen.

Jungzüchter – Wettbewerb

Es wird einen Wettbewerb durchgeführt mit rein Grauen- Kälbern die nicht älter als 12 Monaten sind. Die Tiere sollen mit Halfter originell Vorgeführt werden von den Kindern. Die ersten drei werden von einer Jury erkoren. Es erhalten alle einen Preis.

Seniorinnen

Da die Graue Kuh eine langlebige ist, möchten wir auch diese zeigen. In dieser gemeinsamen Kategorie werden Kühe älter als 12 Jahre gezeigt. Unabhängig von welcher Zuchtorganisation die Kuh gemeldet ist.

Mutterkühe mit Kalb

Wir haben die Möglichkeit Panels aufzustellen für die Mutterkühe mit ihren Kälbern.
Beim Vorführen im Ring muss die Kuh am Halfter vorgeführt werden, die Kälber können sich in dieser Zeit frei im Ring bewegen.

Finanzierung

Die Austragung soll wie folgt finanziert werden; Hauptsponsoren, welche gleichzeitig durch die Gaben erwähnt werden, Sponsoren, welche durch Werbung oder Inserate erwähnt werden, Gönner und durch den Tierauffuhr-Beitrag.

Reglement und Anmeldung

Ab Mitte September werden das Reglement und der Anmeldetalon auf der Homepage aufgeschaltet.
Zu einem späteren Zeitpunkt werden die Unterlagen noch versendet.

Organisation

Für die Organisation und Durchführung der Ausstellung wird ein OK, bestehend aus Vertretern der drei Grauviehorganisationen und/oder an der schweizerischen Grauviehzucht interessierten Personen gegründet. Die Anzahl der Mitglieder ist frei und die Aufgabenaufteilung freigestellt.

Wir hoffen auf eine rege Teilnahme und viele Besucher.

Das Ausstellungs - OK 2018



Grauvieh Schweiz - Ausstellung
Bündner Arena Cazis GR
17. März 2018



**weitere Infos und Unterlagen sind ab
mitte September auf grauvieh-schweiz.ch**

Das Ausstellungs - OK

Aus der Arbeitsgruppe

- Sämtliche Rechnungen, welche in die Projekt - Abrechnung 2017 sollen, bitte bis am spätestens 30.11.2017 an Conny senden. Bitte Einzahlungsschein nicht vergessen.

Mitglieder der Arbeitsgruppe

Für Rätisches Grauvieh Schweiz RGS

Conny Gantenbein	Winkelfeldstrasse 8	9104 Waldstatt	079 664 97 67
Walo Perreten	Ledi	3784 Feutersoey	033 755 11 31

Für den Rassenclub Grauvieh Schweiz RGCS

Gieri Christ Fravi	Curscheglias	7433 Donat	081 661 10 62
Andreas Böisinger	Heimhausenstrasse 51	3372 Wanzwil	062 961 61 50

Für den Schweizer Grauviehzuchtverein SGVZV

Sepp Waser	Ifängi	6388 Grafenort	041 628 29 22
Martin Dörig	Leugangenstrasse 11	9097 Weissbad	071 779 12 47

Für die Schreibarbeiten (ohne Stimmrecht)

Myrtha Tüsel – Bissig	Acla 1	7104 Versam	081 645 13 34
-----------------------	--------	-------------	---------------

Bei Fragen wendet Euch an info@grauvieh-schweiz.ch



Foto: Familie Schranz

Aus der Redaktion und Homepage

- Wir können immer Fotos für die Homepage und das Heft brauchen, sendet die bitte im jpg Format an info@grauvieh-schweiz.ch
- Gerne nehmen wir Beiträge von den Mitgliedern entgegen für das Heft. Die Gestaltung kann jeder machen, wie es ihm gefällt. Die Texte entsprechen der Meinung des Verfassers.
- Mit Farbstreifen in der Ecke sollte es klarer werden, bei welcher Sektion ihr gerade am Lesen seid.
- Das Heft erscheint weiterhin im Februar, Mai und September
- Wenn es Fragen gibt zu Fotos und Texten im Heft wendet Euch an info@grauvieh-schweiz.ch
- Wir danken allen, die uns helfen, das Heft zu gestalten
- Wer eine eigene Betriebshomepage hat und die unter den Links bei grauvieh-schweiz.ch aufführen möchte, melde sich bei uns
- Diese Blache kann bei Anlässen ausgelehnt werden, meldet Euch unter info@grauvieh-schweiz.ch



Schweizer Grauvieh

Die wirtschaftliche Zweinutzungsrasse.
Sehr gute Milch- und Fleischerträge
bei extensiver Haltung mit Raufutter.
Robust, langlebig, gute Fruchtbarkeit.
Leicht, berggänglich, wenig Trittschäden

Redaktionsschluss der nächsten Ausgabe: 31. Januar 2018

Rätisches Grauvieh Schweiz RGS



Vorstand

Präsidentin: Conny Gantenbein, Winkfeldstr. 8, 9104 Waldstatt 079 664 97 67

Vizepräsident und Zuchtleiter: Walo Perreten, Ledi, 3784 Feutersoey 033 755 11 31

Aktuarin: Brigitte Favre, Sous-la-Neuvevie, 2350 Saignelégier 079 771 29 12

Kassier :Ueli Iseli, Bethelhausen 3, 8546 Bethelhausen 052 375 12 58

Aldo Arpagaus, Entadem vitg 94, 7142 Cumbel 078 703 78 36

Sekretariat: Silvia Zoll, Alte Stossstrasse 11, 9450 Altstätten 071 755 13 40



Rätisches Grauvieh Schweiz RGS

“Öberefahre“

Es beginnt für mich eine schöne Jahreszeit. Der Übergang vom Sommer zum Herbst. Das meiste Futter ist unter Dach oder eingepackt in Siloballen. Es ist nicht mehr so heiss und langsam fängt das Laub sich an zu verfärben.

Bei uns im Appenzellerland werden auch die Bräuche und das Traditionelle mit Stolz gezeigt. Die Bauern kommen mit ihren Senntum ab der Alp. Mit Stolz wird gezeigt, wie es den Tieren ergangen ist im Sommer. Und es ist immer zu hoffen, dass alle wieder gesund zurückkommen. Egal ob Mensch oder Tier. Diese Zeit geniesse ich in vollen Zügen, hat doch das “Öberefahre“ auch was Mystisches. Der klang der drei Schellen, das Zauren, die Ruhe und Zufriedenheit aller Beteiligten ist es, was mir beim Zuschauen immer wieder eine Hühnerhaut beschert. Der Stolz und die Freude an ihren Tieren ist jedem Anzusehen. Auf vielen Alpen ist es so eine Faustregel, dass am Betttag die Alpen leer sein sollen.

So ab mitte September beginnen dann die Gemeindeviehschauen. Jede Gemeinde hat eine eigene Schau. Wir Einheimischen wissen z.B. Schwellbrunn hat immer am letzten Montag im September oder Waldstatt immer am ersten Mittwoch im Oktober. Auch hier wird die Tradition noch gross geschrieben und viele Bauern kommen als Senntum, an die Viehschauen. Dort werden die Kategorien von Braunvieh Experten rangiert. Da im Appenzellerland hauptsächlich Brown Swiss oder Original Braune Kühe gezüchtet werden, ist es doch schon auch spannend, wie der Richter entscheidet. Oft gehen die Besucher noch durch die Reihen und diskutieren über die Resultate. Nicht immer sind sich alle einig, aber ein Richterentscheid wird nicht angefochten.

Ich wünsche euch einen guten Herbst und das ihr und eure Tiere gesund zurück kommen.



Foto: C. Gantenbein, Waldstatt

Conny Gantenbein





Rätisches Grauvieh Schweiz RGS

Angebot Rätisches Grauvieh KB- Stiere



Sebastian 120.1019.4341.8

Die Stärke von Sebastian ist das ausgezeichnete Fundament, fein, trocken und gut Gestellt. Mehrheitlich gute Euteranlagen.
Die Geburten verliefen alle problemlos.



Bruno 120.0916.5357.1

Er ist gut mittel bemuskelt, harmonisch, gut in der oberen Linie und Becken. Sein feines, tadelloses Fundament gehört zu seinen Stärken. Bruno stammt von einer sehr schönen Milchkuh ab.

Donnerstag	120.0722.8030.7
Arturo	120.0384.7442.1
Cäsar	120.0000.3135.3
Aron	120.0103.0619.9

Beurteilungen und Beschrieb zu den Stieren sind auf raetischesgrauvieh.ch unter Stiere zu finden.

Alle KB – Stiere sind momentan Mutterkuh Schweiz anerkannt.

**Reservationen der Samen sind unter 031 / 910 62 22 direkt bei Swisshgenetics möglich.
Bitte Besamer angeben, der in eurer Region tätig ist und die Lieferzeit einberechnen.**

Besamer und Tierärzte wissen nicht welche Samen für das Rätische Grauvieh anerkannt werden!
Bei Fragen wendet euch bitte an unser Sekretariat:
Silvia Zoll, Alte Stossstrasse 11, 9450 Altstätten 071 755 13 4 0
raetischesgrauvieh@grauvieh-schweiz.ch

Am 17. März 2018 wird in der Bündnerarena in Cazis (GR) die erste Ostschweizer Grauvieh-Ausstellung durchgeführt.



Rätisches Grauvieh Schweiz RGS

5 Jahre WinWin – Situation

Und es funktioniert doch. Profitieren ohne dass es ums Geld geht.

Da ich keinen eigenen Betrieb habe, suchte ich für meine Kühe und Kälber einen Platz. Am liebsten natürlich bei jemandem der auch Rätisches Grauvieh im Stall hat. So fragte ich bei Bekannten nach. Ich soll meine 3 Grauen bringen, bis ich eine andere Lösung hätte.

Naja, ich denke es war oder ist für uns alle eine bis jetzt gute Lösung. So fanden meine Kühe in der Kernenmühle einen Stall- und Futterplatz. Im Herbst verkaufte ich die jüngste Kuh, die anderen beiden sind bis heute Teil der Herde.

Statt Futtergeld zu bezahlen, arbeite ich auf dem Hof mit. Eine für mich schönste Woche ist im Winter, wenn ihre ganze Familie in die Skiferien geht und ich die Verantwortung habe für alle Tiere. Diese Ruhe und Zufriedenheit bei den Tieren im Stall, geben mir unheimlich viel. Auch wenn es viel Arbeit ist.



Da auch die Winterfütterung der Damhirsche dazugehört. Was dann heisst, jeden Tag mit der Garette, Trester, Mais und Heu ins Gehege zu fahren. Was im Schnee nicht immer gleich gut geht. In den letzten 2 Jahren machte ich noch die Hirschhalter-Ausbildung. Dies war sehr interessant und die Mentoren Arbeiten konnte ich direkt in der Kernenmühle machen.

Ich genieße es mitzuhelfen, wo es Hilfe braucht. Egal ob Heuen, Emden oder Feldarbeiten. Für mich ist es einfach fast wie Ferien.

So habe ich auch ein kleines Mitspracherecht was die Tiere angeht. Darum zogen dann zu den Spiegelschafen, auch noch Engadinerschafe ein. Wie ich selber erfahren durfte, sind es gute Unkrautvernichter. Eigentlich könnten sie die Blacken direkt in der Weide abfressen, aber so aus dem Kessel stehlen ist wohl interessanter.

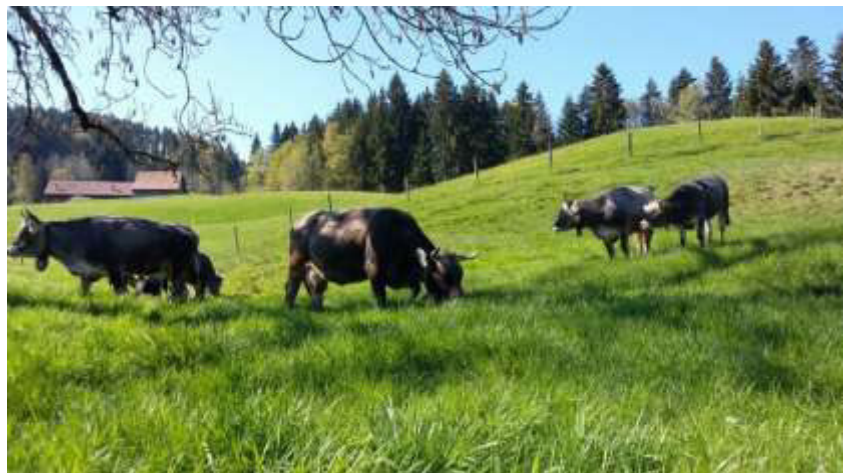


Auch wenn die Ziegen nicht zu meinen Lieblingstieren gehören. Ist es selbstverständlich, dass es ihnen auch gut gehen soll. Ich bin einfach froh, wenn die Zäune ausbruchsicher sind.

Einzig wo wir uns absolut nicht darum streiten, wer mithilfe Tiere zu verladen welche in die Metzgerei gehen.

So profitieren wir alle. Sprechen uns ab, wer was macht. Wann es mir geht und ich ihnen Stall- oder Feldarbeit abnehmen kann. Ich bin sehr froh und dankbar, dass diese Übergangslösung schon seit 5 Jahren so gut funktioniert.

Tussigs Dank an die Familie Keller.



Rassenclub Grauvieh Schweiz



robust und genügsam | hügel- und berggänglich | angenehmer Charakter
feine, zarte Fleischstruktur | geeignet für Natura-Veal und Natura-Beef



Fravi Gieri Christ

Bösiger Andreas

Rohr Susanne



Präsident

Vizepräsident, Mitglied FLHB-Kommission

Kasse & Kommunikation

rassenclub@grauvieh-schweiz.ch

076 – 561 10 62

079 – 753 87 40

079 – 218 82 49

Ausflug / Weiterbildung 2017

Der heurige Grauvieh-Ausflug wird mit einer Weiterbildung/Auffrischung zum Thema „Lineare Beschreibung Mutterkühe nach FLHB“ kombiniert.

Datum Samstag, 11. November 2017

Wo Mutterkuh Fleischrinderherdebuch-Betrieb Fam. Spörri-Ott
Regula und Josua Spörri-Ott, 8492 Wila; www.heubode.ch

Experte FLHB John Paul Tom

Organisation Gieri Christ Fravi, Präsident RCGS, Mobile 076 – 561 10 62

Verpflegung Hof-Restaurant von Familie Spörri-Ott

Die Einladung zum Ausflug und zur Weiterbildung richtet sich an alle drei Grauviehorganisationen. Alle sind herzlich willkommen. Weitere Infos folgen.



Die **beef.ch** Kochschürze ist da!



Danke Felix für's Model stehen



Suchen Sie ein originelles Geschenk aus Schweizer Handwerks-Produktion?

Die Leinenweberei Bern hat folgenden Beef.ch-Artikel produziert:

- Schürze, Model mit Latz
- 100 % Baumwolle, stückgefärbt, 60 ° waschbar
- Halsbündel: 1 x 80 cm
- Bauchbündel 2 x 120 cm
- Breite: 96 cm
- Stickerei auf Latz: beef.ch Erlebnis Rind
- Stickerei unten links: Leinenweberei Bern AG

Bestellung über Mutterkuh Schweiz; Felix Hauri, organisation@beef.ch;
Stückpreis Fr. 40.-

„Es hätt so lang's hätt“

Fragen? Susanne Rohr 079 – 218 82 49.



Schweizer Grauviehzuchtverein



Foto: Myrtha Tüsel - Bissig

Vorstandsadressen

Präsident:	Sepp Waser	Unterifängi 1	6388 Grafenort	041 628 29 22
Aktuar:	Martin Dörig	Leugangenstrasse 11	9057 Weissbad	071 799 12 47
Kassierin&				
Redaktion:	Myrtha Tüsel – Bissig	Acla 1	7104 Versam	081 645 13 34
		Mail: felsenbauer@bluewin.ch		079 243 74 67
Mitglied:	Christian Gantenbein – Blumer	Loch	9472 Grabserberg	081 771 33 48

Aus dem Vorstand

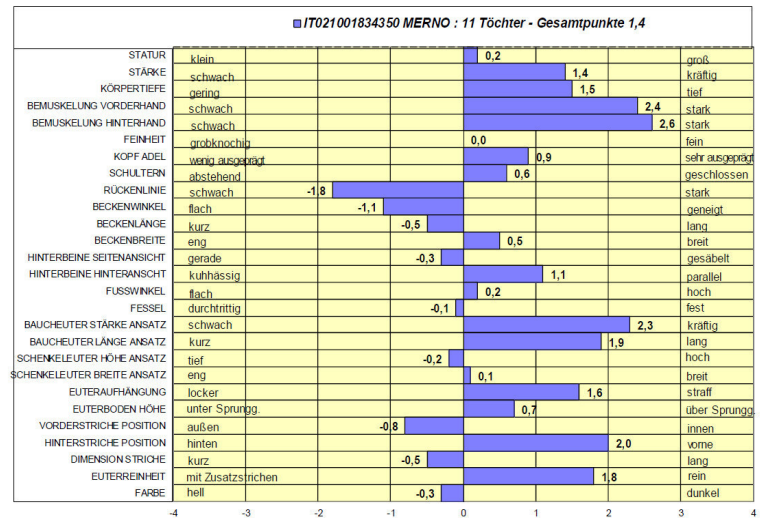
- Die nächste Hauptversammlung findet am Samstag, 10 März 2018 im Restaurant Glärnischhof in Horgen statt



Die Stiere auf der nachfolgenden Seiten haben alle Tiroler Abstammung

Merlus x Nordog

neu im Standardangebot ab Oktober 2017



Zuchtwert: Milch +116 Fett +0.12 Eiweiss +0.11
Melkbarkeitsprüfung: 7 Töchter 1,44 kg/minute

Kappa Kasein: AB

Der Merlussohn Merno bringt starke, gut bemuskelte Nachkommen, mit durchschnittlicher Grösse. Seinen Töchtern vererbt er viel Voreuter mit starker Aufhängung, sowie, positivem Fett/Eiweiss Gehalt. Die Schwäche hat Merno in der Oberlinie, daher sollte er auf Tiere mit straffem Rücken eingesetzt werden.

Die Abstammung von Merno

<p>MERLUS IT021001157400 P.82</p> <table border="1"> <tr><td>ZW 2017/I</td><td>Sich. 98%</td><td>MQI/Rang: +599/98</td></tr> <tr><th>Töcht.</th><th>Betr.</th><th>Milch Kg</th><th>Fett%</th><th>Kg</th><th>Eiw.%</th><th>Kg</th></tr> <tr><td>232</td><td>208</td><td>+441</td><td>+0,04</td><td>+19</td><td>+0,13</td><td>+21</td></tr> </table>	ZW 2017/I	Sich. 98%	MQI/Rang: +599/98	Töcht.	Betr.	Milch Kg	Fett%	Kg	Eiw.%	Kg	232	208	+441	+0,04	+19	+0,13	+21	<p>DERIMO IT11BZ 0137960 P.87</p> <table border="1"> <tr><td>ZW 2017/I</td><td>Sich. 99%</td><td>MQI/Rang: +578/98</td></tr> <tr><th>Töcht.</th><th>Betr.</th><th>Milch Kg</th><th>Fett%</th><th>Kg</th><th>Eiw.%</th><th>Kg</th></tr> <tr><td>349</td><td>272</td><td>+428</td><td>+0,05</td><td>+17</td><td>+0,14</td><td>+21</td></tr> </table>	ZW 2017/I	Sich. 99%	MQI/Rang: +578/98	Töcht.	Betr.	Milch Kg	Fett%	Kg	Eiw.%	Kg	349	272	+428	+0,05	+17	+0,14	+21	<p>ZULLA ITBZ0000449710 P.86 M+MM</p> <table border="1"> <tr><td>ZW 2017/I</td><td>MQI/Rang: +299/87</td></tr> <tr><th>HL.</th><th>Tage</th><th>Milch Kg</th><th>Fett%</th><th>Kg</th><th>Eiw.%</th><th>Kg</th></tr> <tr><td></td><td></td><td>+345</td><td>+0,02</td><td>+11</td><td>-0,06</td><td>+10</td></tr> <tr><td>4.</td><td>305</td><td>6.588</td><td>3,70</td><td>241</td><td>3,20</td><td>214</td></tr> </table>	ZW 2017/I	MQI/Rang: +299/87	HL.	Tage	Milch Kg	Fett%	Kg	Eiw.%	Kg			+345	+0,02	+11	-0,06	+10	4.	305	6.588	3,70	241	3,20	214																																		
ZW 2017/I	Sich. 98%	MQI/Rang: +599/98																																																																																											
Töcht.	Betr.	Milch Kg	Fett%	Kg	Eiw.%	Kg																																																																																							
232	208	+441	+0,04	+19	+0,13	+21																																																																																							
ZW 2017/I	Sich. 99%	MQI/Rang: +578/98																																																																																											
Töcht.	Betr.	Milch Kg	Fett%	Kg	Eiw.%	Kg																																																																																							
349	272	+428	+0,05	+17	+0,14	+21																																																																																							
ZW 2017/I	MQI/Rang: +299/87																																																																																												
HL.	Tage	Milch Kg	Fett%	Kg	Eiw.%	Kg																																																																																							
		+345	+0,02	+11	-0,06	+10																																																																																							
4.	305	6.588	3,70	241	3,20	214																																																																																							
<p>STASI IT021001558151 P.89</p> <table border="1"> <tr><td>ZW 2017/I</td><td>MQI/Rang: +89/71</td></tr> <tr><th>Alter</th><th>Tage</th><th>Milch Kg</th><th>Fett%</th><th>Kg</th><th>Eiw.%</th><th>Kg</th></tr> <tr><td></td><td></td><td>+31</td><td>+0,38</td><td>+10</td><td>-0,06</td><td>+0</td></tr> <tr><td>2.10</td><td>305</td><td>5.583</td><td>4,46</td><td>249</td><td>3,74</td><td>209</td></tr> <tr><td>3.10</td><td>305</td><td>6.036</td><td>4,69</td><td>283</td><td>3,71</td><td>224</td></tr> <tr><td>5.03</td><td>305</td><td>5.838</td><td>4,69</td><td>274</td><td>3,51</td><td>205</td></tr> <tr><td>6.08</td><td>305</td><td>6.250</td><td>4,62</td><td>289</td><td>3,62</td><td>226</td></tr> <tr><td>4/4</td><td>305</td><td>5.927</td><td>4,62</td><td>274</td><td>3,65</td><td>216</td></tr> </table> <p>STMB11: WH 129 P.89 M/M/O/M MBK: 4. Lakt. 2,55 kg/min</p>	ZW 2017/I	MQI/Rang: +89/71	Alter	Tage	Milch Kg	Fett%	Kg	Eiw.%	Kg			+31	+0,38	+10	-0,06	+0	2.10	305	5.583	4,46	249	3,74	209	3.10	305	6.036	4,69	283	3,71	224	5.03	305	5.838	4,69	274	3,51	205	6.08	305	6.250	4,62	289	3,62	226	4/4	305	5.927	4,62	274	3,65	216	<p>NORDOG IT021000782760 P.82</p> <table border="1"> <tr><td>ZW 2017/I</td><td>Sich. 99%</td><td>MQI/Rang: -12/73</td></tr> <tr><th>Töcht.</th><th>Betr.</th><th>Milch Kg</th><th>Fett%</th><th>Kg</th><th>Eiw.%</th><th>Kg</th></tr> <tr><td>353</td><td>282</td><td>-7</td><td>+0,13</td><td>+5</td><td>-0,05</td><td>-3</td></tr> </table>	ZW 2017/I	Sich. 99%	MQI/Rang: -12/73	Töcht.	Betr.	Milch Kg	Fett%	Kg	Eiw.%	Kg	353	282	-7	+0,13	+5	-0,05	-3	<p>SILBER ITBZ0000587339 P.89 M+MM</p> <table border="1"> <tr><td>ZW 2017/I</td><td>MQI/Rang: +62/68</td></tr> <tr><th>HL.</th><th>Tage</th><th>Milch Kg</th><th>Fett%</th><th>Kg</th><th>Eiw.%</th><th>Kg</th></tr> <tr><td></td><td></td><td>+33</td><td>+0,11</td><td>+4</td><td>-0,04</td><td>+1</td></tr> <tr><td>9.</td><td>283</td><td>7.177</td><td>4,24</td><td>304</td><td>3,58</td><td>257</td></tr> </table>	ZW 2017/I	MQI/Rang: +62/68	HL.	Tage	Milch Kg	Fett%	Kg	Eiw.%	Kg			+33	+0,11	+4	-0,04	+1	9.	283	7.177	4,24	304	3,58	257
ZW 2017/I	MQI/Rang: +89/71																																																																																												
Alter	Tage	Milch Kg	Fett%	Kg	Eiw.%	Kg																																																																																							
		+31	+0,38	+10	-0,06	+0																																																																																							
2.10	305	5.583	4,46	249	3,74	209																																																																																							
3.10	305	6.036	4,69	283	3,71	224																																																																																							
5.03	305	5.838	4,69	274	3,51	205																																																																																							
6.08	305	6.250	4,62	289	3,62	226																																																																																							
4/4	305	5.927	4,62	274	3,65	216																																																																																							
ZW 2017/I	Sich. 99%	MQI/Rang: -12/73																																																																																											
Töcht.	Betr.	Milch Kg	Fett%	Kg	Eiw.%	Kg																																																																																							
353	282	-7	+0,13	+5	-0,05	-3																																																																																							
ZW 2017/I	MQI/Rang: +62/68																																																																																												
HL.	Tage	Milch Kg	Fett%	Kg	Eiw.%	Kg																																																																																							
		+33	+0,11	+4	-0,04	+1																																																																																							
9.	283	7.177	4,24	304	3,58	257																																																																																							

DINORUS AT 000.5224.3114.4

geb. 23. 8. 2006

45.-

Stierlinie Dichter – Elmo



ABSTAMMUNG		Stammbaum
DINOS AT 057.399.534 ZW: 110 / 109 / +157 +0.26 +0.01	DOGAN AT 083.967.876	DICHTER
GOLDA AT 052.099.134 ZW: 12/11 - 5997-3.96-3.21-430 HL: 7. - 6688-3.84-3.14-467	STARUS AT 203.274.576 GELA AT 203.892.476 13/12 - 5069-3.39-3.01-324	DONKO EMIL NALEM

ZUCHTWERTE (AT/DE, 08.08.2017)		Historie	GZW -1, MW -1, FW -1, FIT +1	GZW 115 (64)					
MILCH	+51 +0.25 +15 +0.08 +6			MW 109 (80)					
100-Tg.:	20 1736 - 3,97 - 3,16 - 124	Stall: 4788	To int.: 22 PM	Anp.(MW): 92,9					
1.Lakt.:	18 4125 - 4,10 - 3,37 - 308	4799	22 8						
2.Lakt.:	16 4613 - 4,02 - 3,34 - 340	4799	18 8						
3.Lakt.:	17 4926 - 4,07 - 3,28 - 362	4874	17 8						
FLEISCH				FW 122 (78)					
Nettozun.-Ochs:	113 (69)	Handelskl.-Ochs:	109 (61)						
Nettozun.-Kalb:	112 (49)	Handelskl.-Kalb:	112 (59)						
FITNESS				FIT 103 (60)					
Nutzungsdauer:	100 (49)	Bef./Fruchtbar. mat:	107 (45)						
Persistenz:	102 (80)	Kalbverlauf (p/m):	96 (69) 113 (56)						
Zellzahl:	92 (68)	Totgeburten (p/m):	100 (52) 108 (45)	Melkbarkeit: 108 (70)					
EXTERIEUR			20 Töchter: 111 - 120 - 90 - 99 - (ER 104)						
Merkmal	ZW Extrem	54	76	88	100	112	124	136	Extrem
Rahmen	111								
Bemuskelung	120								
Form	90								
Euter	99								
Größe	109 klein								groß
Länge	115 kurz								lang
Breite	114 schmal								breit
Tiefe	116 leicht								tief
Schulter	88 locker								fest
Rücken	93 matt								straff
Beckenneigung	90 abgezogen								leicht gen.
Sprg.winkel	87 steil								normal
Sprg.winkel	89 gesäbelt								normal
Sprg.auspräg.	82 schwammig								trocken
Fessel	101 durchtrittig								fest
Klauentracht	105 flach								hoch
Klauenschluss	101 offen								geschlossen
Baucheuter	105 wenig								viel
Schenkeleuter	94 wenig								viel
Eutersitz	103 locker								straff
Strichausbildung	96 fehlerhaft								gut
Strichstellung	99 gespreizt								senkrecht
Euterreinheit	104 Nebenstr.								reine Euter

NONOS AT 003.9761.8909.8

geb. 13. 12. 2005

39.-

Stierlinie Neger - Dichter



ABSTAMMUNG		Stammbaum
NERLO AT 221.297.176 ZW: 95 / 102 / +1 -0.11 +0.09	NERVONII AT 097.114.576	NERV
FAUNA AT 236.854.642 ZW: 11/11 - 5654-4.16-3.30-422 HL: 6. - 5962-4.40-3.38-464	BELINA AT 206.867.976 DINOS AT 057.399.534 FLORA AT 217.456.576 2/1 - 4189-3.26-3.43-280	NARILLO DOGAN DENEUS

ZUCHTWERTE (AT/DE, 08.08.2017)		Historie	GZW +0, MW -1, FW -2, FIT +0	GZW 98 (66)					
MILCH	+36 -0.31 -15 -0.04 -1			MW 95 (80)					
100-Tg.:	23 1831 - 3,66 - 3,19 - 125	Stall: 4869	To int.: 24 PM	Anp.(MW): 93,8					
1.Lakt.:	20 4511 - 3,85 - 3,40 - 327	4990	24 7						
2.Lakt.:	20 5002 - 3,80 - 3,33 - 356	5062	23 7						
3.Lakt.:	12 5015 - 3,71 - 3,37 - 355	4995	18 6						
FLEISCH				FW 100 (81)					
Nettozun.-Ochs:	110 (69)	Handelskl.-Ochs:	106 (62)						
Nettozun.-Kalb:	96 (57)	Handelskl.-Kalb:	84 (66)						
FITNESS				FIT 99 (62)					
Nutzungsdauer:	97 (52)	Bef./Fruchtbar. mat:	-3% 102 (46)						
Persistenz:	101 (80)	Kalbverlauf (p/m):	101 (86) 103 (59)						
Zellzahl:	97 (69)	Totgeburten (p/m):	100 (71) 104 (47)	Melkbarkeit: 109 (68)					
EXTERIEUR			28 Töchter: 120 - 111 - 99 - 103 - (ER 101)						
Merkmal	ZW Extrem	54	76	88	100	112	124	136	Extrem
Rahmen	120								
Bemuskelung	111								
Form	99								
Euter	103								
Größe	120 klein								groß
Länge	120 kurz								lang
Breite	109 schmal								breit
Tiefe	106 leicht								tief
Schulter	100 locker								fest
Rücken	99 matt								straff
Beckenneigung	101 abgezogen								leicht gen.
Sprg.winkel	100 steil								normal
Sprg.winkel	99 gesäbelt								normal
Sprg.auspräg.	102 schwammig								trocken
Fessel	100 durchtrittig								fest
Klauentracht	113 flach								hoch
Klauenschluss	101 offen								geschlossen
Baucheuter	111 wenig								viel
Schenkeleuter	105 wenig								viel
Eutersitz	107 locker								straff
Strichausbildung	99 fehlerhaft								gut
Strichstellung	101 gespreizt								senkrecht
Euterreinheit	101 Nebenstr.								reine Euter

Dieser Stier ist bei Select Star erhältlich Tel: 022 349 73 73

CAWIKO AT 001.1199.3918.0

geb. 5. 9. 2010

38.-

Stierlinie Capri - Dichter



ZUCHTWERTE (AT/DE, 08.08.2017)		Historie		GZW -4, MW -5, FW +1, FIT -1		GZW 101 (57)	
MILCH		+55	+0.14	+9	+0.04	+4	MW 106 (77)
100-Tg.:	31	1778 - 4,04 - 3,21 - 129	Stall: 5316	Tö int.: 34	PM	Anp.(MW):	
1.Lakt.:	10	4390 - 4,11 - 3,26 - 324	5052	34	6	98,3	
2.Lakt.:	2			10	7		
3.Lakt.:	0			0	0		

FLEISCH		FW 111 (75)	
Nettozun.-Ochs:	102 (65)	Handelskl.-Ochs:	106 (57)
Nettozun.-Kalb:	107 (42)	Handelskl.-Kalb:	107 (52)

FITNESS		FIT 96 (51)	
Nutzungsdauer:	96 (39)	Bef./Fruchtbar. mat:	-5% 101 (34)
Persistenz:	80 (78)	Kalbverlauf (p/m):	100 (72) 100 (42)
Zellzahl:	105 (64)	Totgeburten (p/m):	101 (55) 101 (30)
		Melkbarkeit:	96 (75)

EXTERIEUR		33 Töchter: 104 - 111 - 110 - 100 - (ER 87)							
Merkmal	ZW Extrem	54	76	88	100	112	124	136	Extrem
Rahmen	104								
Bemuskelung	111								
Form	110								
Euter	100								
Größe	103 klein								groß
Länge	103 kurz								lang
Breite	107 schmal								breit
Tiefe	104 leicht								tief
Schulter	100 locker								fest
Rücken	116 matt								straff
Beckenneigung	110 abgezogen								leicht gen.
Sprg.winkel	106 steil								normal
Sprg.winkel	104 gesäbelt								normal
Sprg.auspräg.	106 schwammig								trocken
Fessel	104 durchtrittig								fest
Klauentracht	113 flach								hoch
Klauenschluss	111 offen								geschlossen
Baucheuter	102 wenig								viel
Schenkeleuter	114 wenig								viel
Eutersitz	101 locker								straff
Strichausbildung	97 fehlerhaft								gut
Strichstellung	101 gespreizt								senkrecht
Euterreinheit	87 Nebenstr.								reine Euter

ABSTAMMUNG		Stammbaum	
CARIGER AT 822.445.442	CAPLY AT 094.062.676	CAPRI	
ZW: 89 / 89 / -156 -0.09 -0.15	MUTTI AT 205.452.576	ARTUS	
WICKIE AT 983.695.245	DIONUS AT 157.101.642	DIRIO	
ZW: 7/6 - 6282-4.24-3.35-477	WINNY AT 272.745.672	DOLDUS	
HL: 3. - 6861-4.85-3.40-566	2/2 - 6163-4.85-3.36-506		

CASSO AT 009.8420.5517.7

geb. 20. 8. 2009

45.- R

Stierlinie Capri - Dollar



ZUCHTWERTE (AT/DE, 08.08.2017)		Historie		GZW +1, MW +4, FW +0, FIT -1		GZW 104 (61)	
MILCH		-97	-0.44	-26	-0.10	-8	MW 86 (77)
100-Tg.:	29	1634 - 3,59 - 3,14 - 110	Stall: 5198	Tö int.: 35	PM	Anp.(MW):	
1.Lakt.:	13	4527 - 3,72 - 3,34 - 320	5825	35	6	94,9	
2.Lakt.:	5	4899 - 3,69 - 3,28 - 341	5915	14	4		
3.Lakt.:	0			4	5		

FLEISCH		FW 126 (80)	
Nettozun.-Ochs:	113 (76)	Handelskl.-Ochs:	114 (69)
Nettozun.-Kalb:	118 (43)	Handelskl.-Kalb:	112 (53)

FITNESS		FIT 100 (56)	
Nutzungsdauer:	98 (45)	Bef./Fruchtbar. mat:	-3% 98 (41)
Persistenz:	104 (77)	Kalbverlauf (p/m):	105 (89) 93 (52)
Zellzahl:	107 (65)	Totgeburten (p/m):	102 (75) 100 (38)
		Melkbarkeit:	94 (73)

EXTERIEUR		42 Töchter: 114 - 122 - 102 - 86 - (ER 105)							
Merkmal	ZW Extrem	54	76	88	100	112	124	136	Extrem
Rahmen	114								
Bemuskelung	122								
Form	102								
Euter	86								
Größe	113 klein								groß
Länge	119 kurz								lang
Breite	121 schmal								breit
Tiefe	116 leicht								tief
Schulter	94 locker								fest
Rücken	103 matt								straff
Beckenneigung	111 abgezogen								leicht gen.
Sprg.winkel	105 steil								normal
Sprg.winkel	104 gesäbelt								normal
Sprg.auspräg.	104 schwammig								trocken
Fessel	103 durchtrittig								fest
Klauentracht	108 flach								hoch
Klauenschluss	106 offen								geschlossen
Baucheuter	99 wenig								viel
Schenkeleuter	87 wenig								viel
Eutersitz	102 locker								straff
Strichausbildung	83 fehlerhaft								gut
Strichstellung	82 gespreizt								senkrecht
Euterreinheit	105 Nebenstr.								reine Euter

ABSTAMMUNG		Stammbaum	
CAPLY AT 094.062.676	CAPRI AT 077.760.676	CHARIS	
ZW: 91 / 80 / -402 -0.39 -0.08	LAURISSA AT 086.029.876	ELEFANT	
TESSA AT 131.054.172	DOLDUS AT 216.676.976	DOLF	
ZW: 8/7 - 6605-3.87-3.10-460	TANJA AT 222.826.376	LARGER	
HL: 8. - 8131-3.87-2.90-551	6/5 - 4927-3.93-3.53-367		

DIKOS AT 005.3148.5122.3

geb. 12.10.2013

38.-

Stierlinie Dichter - Elmo



ABSTAMMUNG		Stammbaum	
DIONUS AT 157.101.642 ZW: 113 / 104 / -293 +0.29 +0.30	DIRIO AT 200.568.476	DOGAN	
	LINDE AT 224.725.576	DENEUS	
XENA AT 856.160.714 ZW: 6/6 - 6024-4.25-3.54-469 HL: 3. - 5809-5.00-3.52-495	SEKOS AT 204.033.745	STELO	
	XENIA AT 362.150.772 5/3 - 5389-4.30-3.57-424	DICHPEZ	
ZUCHTWERTE (AT/DE, 08.08.2017)		FW +0	
MILCH		MW	
100-Tg.:	Stall: Tö int.: PM Anp.(MW):		
1.Lakt.:			
2.Lakt.:			
3.Lakt.:			
FLEISCH		FW 110 (56)	
Nettozun.-Ochs: 102 (36)	Handelskl.-Ochs: 96 (26)		
Nettozun.-Kalb: 112 (35)	Handelskl.-Kalb: 106 (41)		
FITNESS		FIT	
Nutzungsdauer: 109 (37)	Bef./Fruchtbarkeit: -13%		
Persistenz: 111 (39)	Kalbeverlauf (p/m): 92 (62) 98 (39)		
Zellzahl: 111 (36)	Totgeburten (p/m): 94 (49) 95 (32)	Melkbarkeit: 96 (37)	

SEPEO AT 557.362.218

geb. 25. 6. 2011

45.- R

Stierlinie Elmo - Dichter



ABSTAMMUNG		Stammbaum	
SEKOS AT 204.033.745 ZW: 114 / 104 / -133 +0.10 +0.21	STELO AT 202.952.476	EMIL	
	ESTHER AT 223.382.876	DIZEM	
LAURA AT 956.527.742 ZW: 9/9 - 5659-3.95-3.38-415 HL: 6. - 6303-3.87-3.28-451	DIECHO AT 204.300.876	DOGAN	
	LINA AT 216.329.876 5/5 - 5567-4.05-3.01-393	BASIL	
ZUCHTWERTE (AT/DE, 08.08.2017)		FW -1	
MILCH		MW	
100-Tg.:	Stall: Tö int.: PM Anp.(MW):		
1.Lakt.:			
2.Lakt.:			
3.Lakt.:			
FLEISCH		FW 111 (74)	
Nettozun.-Ochs: 103 (51)	Handelskl.-Ochs: 92 (41)		
Nettozun.-Kalb: 113 (58)	Handelskl.-Kalb: 114 (67)		
FITNESS		FIT	
Nutzungsdauer: 113 (38)	Bef./Fruchtbarkeit: 108 (30)		
Persistenz: 93 (47)	Kalbeverlauf (p/m): 107 (59) 97 (41)		
Zellzahl: 107 (39)	Totgeburten (p/m): 107 (46) 104 (34)	Melkbarkeit: 98 (41)	

ANTANUS AT 001.2914.1618.9

geb. 17. 8. 2011

38.-

Stierlinie Alex – Dichter



ABSTAMMUNG		Stammbaum	
ARTAN AT 399.920.545 ZW: 106 / 83 / -660 +0.30 +0.04	ARTER AT 203.752.476	ARTUS	
	ELENA AT 201.618.676	DOGAN	
HEIDL AT 902.335.445 ZW: 7/6 - 7134-4.45-3.55-571 HL: 5. - 8015-4.52-3.31-627	DINOS AT 057.399.534	DOGAN	
	HELLENA AT 057.392.734 6/6 - 5637-4.62-3.95-483	CABEO	
ZUCHTWERTE (AT/DE, 08.08.2017)		FW -2	
MILCH		MW	
100-Tg.:	Stall: Tö int.: PM Anp.(MW):		
1.Lakt.:			
2.Lakt.:			
3.Lakt.:			
FLEISCH		FW 110 (79)	
Nettozun.-Ochs: 105 (65)	Handelskl.-Ochs: 102 (55)		
Nettozun.-Kalb: 105 (60)	Handelskl.-Kalb: 106 (69)		
FITNESS		FIT	
Nutzungsdauer: 109 (32)	Bef./Fruchtbarkeit: -4%		
Persistenz: 104 (54)	Kalbeverlauf (p/m): 96 (86) 110 (37)		
Zellzahl: 97 (42)	Totgeburten (p/m): 101 (71)	Melkbarkeit: 102 (51)	

DINULLO

AT 009.9129.3616.0

geb. 4.11.2008

42.- R

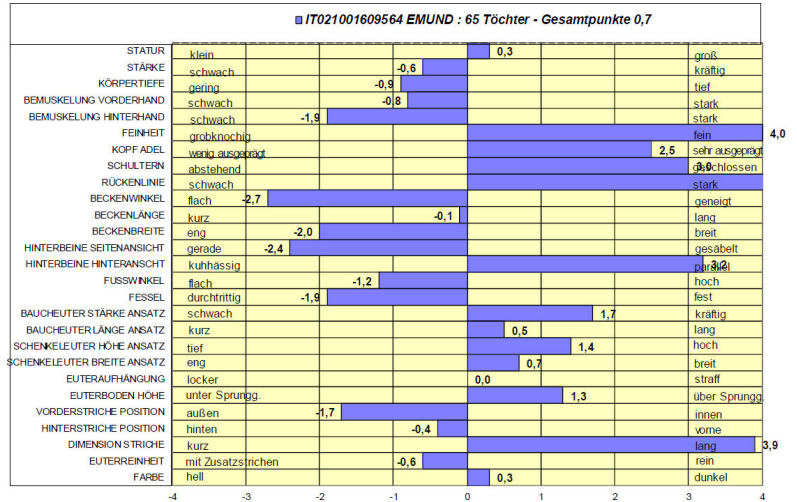
Stierlinie Dichter - Degen



MÄNNLICH

AT 991.293.616 DINULLO Geburtsdatum: 04.11.08 HB: Grauvieh Abt. A in Zuchtwertprüfung() Präm: 1x1la	Vater: AT 391.926.142 DICHULO Abteilung A geb. 18.09.00 GZW:128(GR) MW:106(82) +74 +0,12 +9 +0,05 +5 FW:101(40) FIT:135	VV: AT 204.300.876 DIECHO geb. 07.07.93 GZW:122(GR) MW:103(98) -110 +0,30 +10 +0,09 +1	DOGAN AT 083.967.876 geb. 27.09.83 ELDORA AT 092.861.976 geb. 01.11.87
	Mutter: AT 224.725.576 LINDE Abteilung A geb. 10.03.97 STM GZW:121(GR) MW:131(75) +776 -0,08 +27 +0,14 +34 S-Ext: 04/02(3.L) R:9 B:8 FO:7 E:8 WH:138 KH:138 Mb. 1/2,16-0,00-47 Präm: 8x1a, 2x1b	MV: AT 092.795.976 DENEUS geb. 02.10.87 GZW:108(GR) MW:107(98) +79 -0,08 -1 +0,15 +10	VM: AT 216.547.376 ELVIERA geb. 26.03.96 STM GZW:120(GR) MW:106(74) +62 +0,15 +10 +0,05 +4 Lakt Mkg F% E% Fkg F+E C 11/9 5.234 4,36 3,42 228 407 HL 4 6.349 4,46 3,47 283 504
Lakt Kalbung Mkg F% E% Fkg F+E C Mtg 1 23.11.99 4.878 4,18 3,60 204 380 2 11.11.00 5.946 4,41 3,74 262 485 3 28.09.01 6.724 4,20 3,67 282 529 4 15.09.02 6.810 3,77 3,80 257 516 5 02.09.03 7.658 4,56 3,78 349 639 6 30.10.04 7.320 3,86 3,88 283 567 7 07.11.05 8.107 4,21 3,61 341 634 8 27.11.06 8.113 4,34 3,77 352 659 9 05.11.07 8.410 3,95 3,56 332 631 10 04.11.08 7.711 4,00 3,70 308 594 11/10 7.168 4,14 3,71 297 563 HL 8 8.113 4,34 3,77 352 659	MM: AT 088.324.176 LAURA geb.24.10.90 STM GZW:112(GR) MW:118(74) +477 +0,00 +19 +0,04 +18 Lakt Mkg F% E% Fkg F+E C 8/7 6.646 4,27 3,24 284 500 HL 3 7.007 4,24 3,35 297 532	DETLEV AT 076.257.476 geb. 01.10.79 SCHMUCKI AT 079.454.976 geb. 20.11.81 DONKO AT 080.120.676 geb. 06.11.82 LAUDIA AT 087.271.576 geb. 08.02.87	
Züchter: Leo Netzer Unterdorf 45 - 6532 Ladis		Vorbesitzer: Leo Netzer Unterdorf 45 - 6532 Ladis	
Besitzer: Tiroler Grauviehzuchtverband Brixner Strasse 1 - 6020 Innsbruck			

Emalex x Essmund



Kappa Kasein: BB

Zuchtwert: Milch +390 Fett +0.20 Eiweiss +0.18

Melkbarkeitsprüfung: 13 Töchter 1,69 kg/minute

Tägliche Gewichtszunahmen: 1.321 g/T

<p>EMALEX ITBZ0000587370 P.83</p> <table border="1"> <tr><td>ZW 2014/I</td><td>Sich. 99%</td><td>MQI/Rang: +395/95</td></tr> <tr><td>Töcht.</td><td>Betr.</td><td>Milch Kg</td><td>Fett%</td><td>Kg</td><td>Eiw.%</td><td>Kg</td></tr> <tr><td>439</td><td>333</td><td>+291</td><td>+0,36</td><td>+25</td><td>-0,05</td><td>+8</td></tr> </table>	ZW 2014/I	Sich. 99%	MQI/Rang: +395/95	Töcht.	Betr.	Milch Kg	Fett%	Kg	Eiw.%	Kg	439	333	+291	+0,36	+25	-0,05	+8	<p>EMELLO IT11BZ 0125363 P.84</p> <table border="1"> <tr><td>ZW 2014/I</td><td>Sich. 99%</td><td>MQI/Rang: +168/86</td></tr> <tr><td>Töcht.</td><td>Betr.</td><td>Milch Kg</td><td>Fett%</td><td>Kg</td><td>Eiw.%</td><td>Kg</td></tr> <tr><td>371</td><td>287</td><td>+261</td><td>-0,08</td><td>+6</td><td>-0,08</td><td>+6</td></tr> </table>	ZW 2014/I	Sich. 99%	MQI/Rang: +168/86	Töcht.	Betr.	Milch Kg	Fett%	Kg	Eiw.%	Kg	371	287	+261	-0,08	+6	-0,08	+6	<p>GOLDE IT11BZ 0136162 P.87 MMMM</p> <table border="1"> <tr><td>ZW2014/I</td><td>MQI/Rang: +256/87</td></tr> <tr><td>HL.</td><td>Tage</td><td>Milch Kg</td><td>Fett%</td><td>Kg</td><td>Eiw.%</td><td>Kg</td></tr> <tr><td></td><td></td><td>+113</td><td>+0,27</td><td>+14</td><td>+0,07</td><td>+6</td></tr> <tr><td>6.</td><td>268</td><td>5689</td><td>4,00</td><td>226</td><td>3,50</td><td>201</td></tr> </table>	ZW2014/I	MQI/Rang: +256/87	HL.	Tage	Milch Kg	Fett%	Kg	Eiw.%	Kg			+113	+0,27	+14	+0,07	+6	6.	268	5689	4,00	226	3,50	201																																									
ZW 2014/I	Sich. 99%	MQI/Rang: +395/95																																																																																																		
Töcht.	Betr.	Milch Kg	Fett%	Kg	Eiw.%	Kg																																																																																														
439	333	+291	+0,36	+25	-0,05	+8																																																																																														
ZW 2014/I	Sich. 99%	MQI/Rang: +168/86																																																																																																		
Töcht.	Betr.	Milch Kg	Fett%	Kg	Eiw.%	Kg																																																																																														
371	287	+261	-0,08	+6	-0,08	+6																																																																																														
ZW2014/I	MQI/Rang: +256/87																																																																																																			
HL.	Tage	Milch Kg	Fett%	Kg	Eiw.%	Kg																																																																																														
		+113	+0,27	+14	+0,07	+6																																																																																														
6.	268	5689	4,00	226	3,50	201																																																																																														
<p>LYDIA ITO21001345188 P.88</p> <table border="1"> <tr><td>ZW 2014/I</td><td>MQI/Rang: +695/99</td></tr> <tr><td>Alter</td><td>Tage</td><td>Milch Kg</td><td>Fett%</td><td>Kg</td><td>Eiw.%</td><td>Kg</td></tr> <tr><td></td><td></td><td>+735</td><td>-0,11</td><td>+20</td><td>0,00</td><td>+26</td></tr> <tr><td>2.06</td><td>305</td><td>7325</td><td>3,50</td><td>257</td><td>3,50</td><td>260</td></tr> <tr><td>3.06</td><td>305</td><td>9449</td><td>3,61</td><td>341</td><td>3,55</td><td>335</td></tr> <tr><td>4.07</td><td>295</td><td>9071</td><td>3,75</td><td>340</td><td>3,42</td><td>310</td></tr> <tr><td>5.06</td><td>305</td><td>9102</td><td>3,85</td><td>350</td><td>3,48</td><td>317</td></tr> <tr><td>6.11</td><td>305</td><td>8367</td><td>3,85</td><td>322</td><td>3,48</td><td>291</td></tr> <tr><td>5/5</td><td>303</td><td>8663</td><td>3,71</td><td>322</td><td>3,49</td><td>303</td></tr> </table> <p>STMB08: WH 133 P.88 O/M/M/M Mbk: 1. 2,72 0,00</p>	ZW 2014/I	MQI/Rang: +695/99	Alter	Tage	Milch Kg	Fett%	Kg	Eiw.%	Kg			+735	-0,11	+20	0,00	+26	2.06	305	7325	3,50	257	3,50	260	3.06	305	9449	3,61	341	3,55	335	4.07	295	9071	3,75	340	3,42	310	5.06	305	9102	3,85	350	3,48	317	6.11	305	8367	3,85	322	3,48	291	5/5	303	8663	3,71	322	3,49	303	<p>ESSMUND IT11BZ 0142500 P.88</p> <table border="1"> <tr><td>ZW 2014/I</td><td>Sich. 99%</td><td>MQI/Rang: +283/91</td></tr> <tr><td>Töcht.</td><td>Betr.</td><td>Milch Kg</td><td>Fett%</td><td>Kg</td><td>Eiw.%</td><td>Kg</td></tr> <tr><td>438</td><td>316</td><td>+164</td><td>+0,06</td><td>+9</td><td>+0,10</td><td>+10</td></tr> </table>	ZW 2014/I	Sich. 99%	MQI/Rang: +283/91	Töcht.	Betr.	Milch Kg	Fett%	Kg	Eiw.%	Kg	438	316	+164	+0,06	+9	+0,10	+10	<p>LOTTE ITO21000833388 P.87 OMMM</p> <table border="1"> <tr><td>ZW 2014/I</td><td>MQI/Rang: +342/92</td></tr> <tr><td>HL.</td><td>Tage</td><td>Milch Kg</td><td>Fett%</td><td>Kg</td><td>Eiw.%</td><td>Kg</td></tr> <tr><td></td><td></td><td>+480</td><td>-0,18</td><td>+7</td><td>-0,08</td><td>+14</td></tr> <tr><td>3.</td><td>302</td><td>7876</td><td>3,70</td><td>290</td><td>3,30</td><td>261</td></tr> </table>	ZW 2014/I	MQI/Rang: +342/92	HL.	Tage	Milch Kg	Fett%	Kg	Eiw.%	Kg			+480	-0,18	+7	-0,08	+14	3.	302	7876	3,70	290	3,30	261
ZW 2014/I	MQI/Rang: +695/99																																																																																																			
Alter	Tage	Milch Kg	Fett%	Kg	Eiw.%	Kg																																																																																														
		+735	-0,11	+20	0,00	+26																																																																																														
2.06	305	7325	3,50	257	3,50	260																																																																																														
3.06	305	9449	3,61	341	3,55	335																																																																																														
4.07	295	9071	3,75	340	3,42	310																																																																																														
5.06	305	9102	3,85	350	3,48	317																																																																																														
6.11	305	8367	3,85	322	3,48	291																																																																																														
5/5	303	8663	3,71	322	3,49	303																																																																																														
ZW 2014/I	Sich. 99%	MQI/Rang: +283/91																																																																																																		
Töcht.	Betr.	Milch Kg	Fett%	Kg	Eiw.%	Kg																																																																																														
438	316	+164	+0,06	+9	+0,10	+10																																																																																														
ZW 2014/I	MQI/Rang: +342/92																																																																																																			
HL.	Tage	Milch Kg	Fett%	Kg	Eiw.%	Kg																																																																																														
		+480	-0,18	+7	-0,08	+14																																																																																														
3.	302	7876	3,70	290	3,30	261																																																																																														

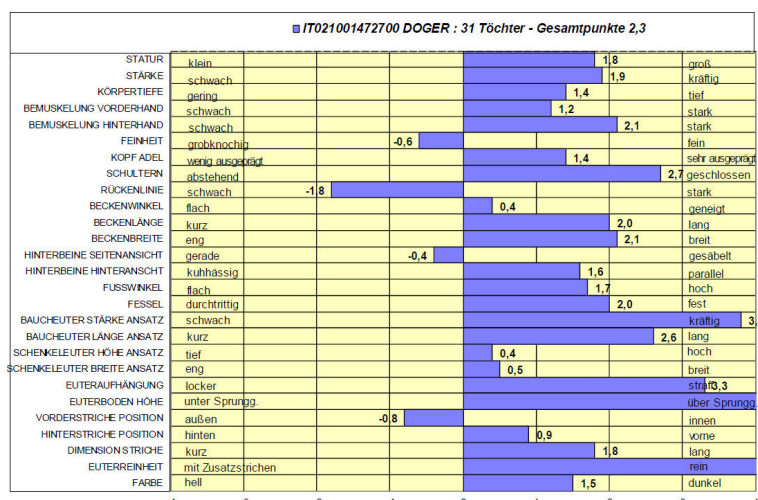
DOGER

IT 210.0147.2700.5

geb. 27. 1. 2006

50.- R

Doget x Niger



Kappa Kasein: AB

Zuchtwert: Milch +277 Fett +0,12 Eiweiss +0,11

Melkbarkeitsprüfung: 13 Töchter 1,30 kg/Minute

Tägliche Gewichtszunahmen: 1.352 g/T

DOGET	MQI	135
83B + +	RANK	85
IT11BZ 0135179		

DOGAN	AT000083967876
	AT000057193776

AT000064439876
AT000057193776

BETR.	TOCHTER	W	MILCH	FETT %	KG	EIWEISS %	KG
91	102	96	-283	0,41	6	0,32	4

MIDL	IT11BZ 0118180
85+ M M +	IT11BZ 0118180

IT11BZ 0108515
IT11BZA0008464

BETR.	TOCHTER	W	PUNKTE	PMITTEL	DIFF.P.	
				0,00	0	5/13

BUCHE	MQI	539				
89M + O M	RANK	98				
IT021000845309						
81	619	-0,02	21	-0,04	17	5/13

91	1	207	284	4131	4,20	1733	3,70	151
94	4	506	305	4447	4,60	2043	3,60	160
49999		373		17373	4,32	7513	3,63	630

03	1	201	305	7024	4,80	3353	3,30	234
04	2	302	305	8077	4,30	3503	3,50	281
05	3	402	288	8035	3,80	3023	3,50	284
06	4	501	280	8745	2,60	2253	3,40	295
08	5	602	305	7953	3,70	2913	3,30	264
09	6	705	271	7441	3,47	2583	3,44	256C
09	7	804	261	6042	4,10	2483	3,59	217CR
	79999	2036		5360	43,77	2021	3,43	1841

NIGER	IT11BZ 0134127
86M M M	IT11BZ 0134127

IT11BZ 0106051
IT11BZ 0114702

BABSI	ITBZ0000549664
86M M + M	ITBZ0000549664

IT11BZ 0129903
IT11BZ 0139562

01	1	201	295	6668	5,00	3313	3,20	215
04	3	411	305	8809	4,90	4293	3,10	269
89999	2722			6796	93,97	2700	3,18	2162

AUSGABEDATUM
26.08.13

DOLBAN

IT 210.0167.5500.6

geb. 30.12.2008

40.- R

Dolch x Doban



IT021001675500 DOLBAN : 38 Töchter - Gesamtpunkte -0,2. Table with columns for trait, value, and target. Traits include Statur, Körpertiefe, Bemuskelung, etc.

36 Betriebe 43 Töchter 90 Sicherheit + 348 Milch -0,01 Fett +0,01Eiweiss

HERDEBUCH DER GRAUVIEHRASSE. Form containing pedigree information, performance records, and breeding data for Dolban and his offspring.

Dandy x Delf



■ IT021001397687 DINDEL : 26 Töchter - Gesamtpunkte 1,2

STATUR	klein							3,0
STARKE	schwach							3,8
KÖRPERTIEFE	gering		0,4					tief
BEMUSKELUNG VORDERHAND	schwach			1,2				stark
BEMUSKELUNG HINTERHAND	schwach			1,2				stark
FEINHEIT	grobknochig	-0,5						fein
KOPF ADEL	weng ausgepr	2,5						sehr ausgepr
SCHULTERN	abstehend		-0,1					geschlossen
RÜCKENLINIE	schwach							stark
BECKENWINKEL	flach		0,5					geneigt
BECKENLÄNGE	kurz						2,6	lang
BECKENBREITE	eng			1,2				breit
HINTERBEINE SEITENSICHT	gerade					2,0		gesäbelt
HINTERBEINE HINTERANSICHT	kuhässig			1,3				parallel
FUSSWINKEL	flach					2,1		hoch
FESSEL	durchtrittig					1,7		fest
BAUCHEUTER STARKE ANSATZ	schwach			0,7				kräftig
BAUCHEUTER LÄNGE ANSATZ	kurz	-1,1						lang
SCHENKELEUTER HOHE ANSATZ	tief		0,1					hoch
SCHENKELEUTER BREITE ANSATZ	eng		-0,2					breit
EUTERAUFHÄNGUNG	locker					2,1		straff
EUTERBODEN HOHE	unter Sprungg.							über Sprungg.
VORDERSTRICHE POSITION	außen					2,2		innen
HINTERSTRICHE POSITION	hinten					2,2		vorne
DIMENSIONSTRICHE	kurz		0,8					lang
EUTERREINHEIT	mit Zusatzstrichen					1,2		rein
FARBE	hell						1,9	dunkel

Kappa Kasein: AA

Zuchtwert: Milch +120 Fett +0.36 Eiweiss -0.06

Melkbarkeitsprüfung: 41 Töchter 1,41 kg/minute

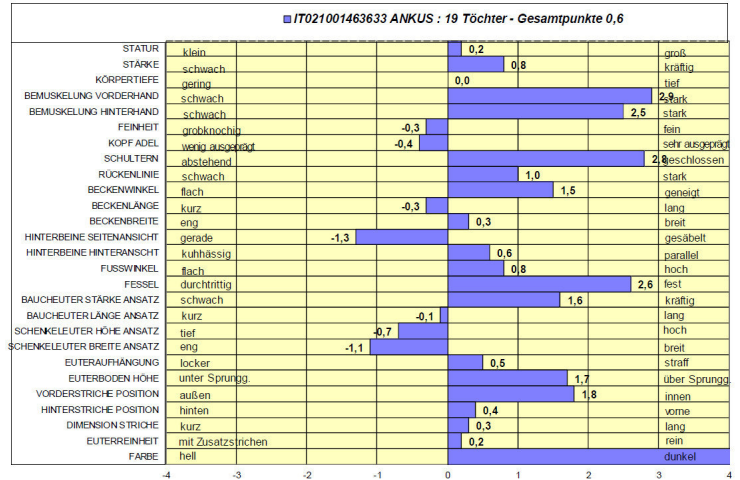
DANDY BZ 416899	P. 88	DINKEL BZ 125886	P. 85										
ZW-2007/II	Sich. 90%	MQI: +236	ZW-2007/II	Sich. 98%	MQI: -51								
Töcht.	Betr.	Milch Kg	Fett%	Kg	Eiw.%	Kg	Töcht.	Betr.	Milch Kg	Fett%	Kg	Eiw.%	Kg
36	33	+414	-0,12	+11	-0,18	+7	149	120	-58	+0,01	-1	-0,01	-2
KATI BZ 134337				P. 88									
ZW-2007/II				MQI: +160									
				+353	-0,12	+10	-0,22	+3					
HL.4.	296	6401	4,20	268	3,10	200							
HONDA BZ 144381	P. 86	DELFI BZ 116515	P. 84										
ZW-2007/II	MQI: +175	ZW-2007/II	Sich: 99%	MQI: +408									
Alter	Tage	Milch Kg	Fett%	Kg	Eiw.%	Kg	Töcht.	Betr.	Milch Kg	Fett%	Kg	Eiw.%	Kg
		+264	+0,05	+14	-0,13	+2	671	417	+362	+0,14	+21	-0,04	+10
HL. 7.	305	6611	4,20	276	3,10	203	HERZL BZ 119914						
8/8	305	5932	3,87	230	3,24	191	P. 84						
ZW-2007/II				MQI: -202									
				-76	+0,12	+3	-0,21	-12					
HL. 5.	305	5771	3,90	226	3,20	187							
STMB 04: WH130 P. 86 M/M/M/M													
MBH: 2. Lakt. 43 1,92 0,00													

ANKUS

geb. 16. 1. 2006

50.- R

Anko x Dalius



Kappa Kasein: BC

Zuchtwert:

- Milch -443
- Fett +0.07
- Eiweiss +0.07

ANKO BZ 321645 P. 84							ANTON BZ 122104 P.84						
ZW-2008/1 Sich. 92% MQI: +277							ZW-2008/1 Sich. 99% MQI: +244						
Töcht.	Betr.	Milch Kg	Fett%	Kg	Eiw.%	Kg	Töcht.	Betr.	Milch Kg	Fett%	Kg	Eiw.%	Kg
61	51	-64	+0,29	+11	+0,23	+9	334	255	+26	+0,21	+11	+0,11	+7
HL.4. 305 8795 3,60 321 3,10 275							HL.3. 305 6052 3,70 224 3,60 220						
7/6 299 7399 3,70 274 3,17 236													
STMB 06: WH131 P. 88 M/M/O/M							GRAEFIN BZ 552421 P. 88 DALIUS BZ 129903 P. 84						
MBK: 1. Lakt. 42 2,65 0,00							ZW-2008/1 Sich. 99% MQI: +45						
							ZW-2008/1 MQI: -19						
							HL. 3. 305 8476 3,80 323 3,50 300						

JONIS OBELIX

CH 120.0832.3868.7

Züchter: Niederberger Jost, Stierva

43.- R



geboren: 20.07.2010

Mutterkuh Schweiz anerkannt

Tageszunahme (TZ205): 1352g

LB (12.11.2011): 120cm WH | 511kg | 93/93/88/92

Vater: KASAL

CH 120.0485.3608.7

81 Nachkommen, 1161g TZ

LB: 132cm WH | 750kg | 94/90/89/91

Mutter: KANADA

AT 00777524442.2

7 Nachkommen, 1258g TZ

LB: 126 cm WH | 535kg | 88/88/87/88

OBELIX ist ein harmonischer Stier mit einem exzellenten Rahmen und sehr guter Bemuskelung.

Rassenclub Grauvieh Schweiz
www.grauvieh-schweiz.ch



Anbieter: Swissgenetics
über Samenreservation Tel.: 031 910 62 22

swissgenetics 

Geb. Datum	10.09.2015	Hornstatus		Farbschlag	grau	Rasse	Grauvieh / AL
FLHB-Status	aufgenommen	NV/NB/SPB-	-/-	Dauerleistung			
Besitzer	1244991	Josua + Regula Spörri-Ott, Manzenhub 4, 8492 Wila					
Züchter		Hansjakob Ott, Manzenhub 6, 8492 Wila					



Lineare Beschreibung		- / 93 / 91 / 90 / 92	
Datum	01.09.2016	Rassenmerkmale	
Widerristhöhe	118 cm	Kopf, Augen	
Gewicht	431 kg	Haare	
		Hörner	
		Ohren	
		Fehler:	
Format	93	Bemuskelung	91
Widerristhöhe	5	Kondition	3
obere Linie	5	Schulter	6
Länge	7	Lenden	7
Becken Länge	7	Stotzen Rundung	7
Becken Neigung	5	Stotzen Länge	7
Brusttiefe	6	Fundament	90
Weite Hüftbein	5	Gliederstärke	7
Euter Länge		Stellung vorne	5
Euter Tiefe		Sprunggelenkwink	4
Zitzen Länge		Fesseln	5
Zitzen Dicke		Klauen	5
Fehler:		Fehler:	

ALEX vom Oenzthal NPF* RYF*					ARON NPF* RYF*					ALBINO	
CH 120.1066.7802.5 aufgenommen					CH 120.0103.0619.9 anerkannt					CH 820.0001.0844.3 AL	
06.04.2013 AL					07.03.2001 AL					SCHNEEFLOECK	
41 35 95.6 299 1285					- - - - -					CH 120.0045.3943.5 AL	
-					DORA L					DINKEVUS	
20.04.2015 136 771 - / 95 / 94 / 90 / 93					CH 120.0479.3204.0 aufgenommen					AT 007.8783.1347.6 AL	
-					13.09.2005 AL					DONAU LL	
RESI LL					-					AT 004.8188.3647.7 AL	
AT 002.6021.9642.4 aufgenommen					NIMIL					NERVEX	
24.12.2001 AL					AT 000.0210.4134.9 anerkannt					AT 000.9814.6676.3 AL	
14 37 100.0 304 1318					20.11.1999 AL					LEDA	
-					-					AT 002.0005.8676.6 AL	
22.04.2010 131 661 - / 93 / 89 / 91 / 91					ELBA					BERNHARD	
					AT 000.9891.1376.8 anerkannt					AT 000.4716.5276.8 AL	
					27.01.1990 AL					EMMA	
					-					AT 000.7927.9776.6 AL	

Geb. Datum	20.08.2013	Hornstatus		Farbschlag		Rasse	Grauvieh / AL
FLHB-Status	aufgenommen	NV/NB/SPB-	-/-	Dauerleistung			
Besitzer	1324655	SWISSGENETICS, Meielenfeldweg 12 / PF 466, 3052 Zollikofen					
Züchter		Jost NIEDERBERGER, Purgira, 7459 Stierva					



Lineare Beschreibung		- / 92 / 90 / 89 / 91	
Datum	03.11.2016	Rassenmerkmal	
Widerristhöhe	129 cm	Kopf, Augen	
Gewicht	725 kg	Haare	
		Hörner	
		Ohren	
		Fehler:	
Format	92	Bemuskelung	90
Widerristhöhe	5	Kondition	3
obere Linie	5	Schulter	7
Länge	7	Lenden	6
Becken Länge	5	Stotzen Rundung	7
Becken Neigung	5	Stotzen Länge	7
Brusttiefe	6	Fundament	89
Weite Hüftbein	6	Gliederstärke	5
Euter Länge		Stellung vorne	5
Euter Tiefe		Sprunggelenkwin	5
Zitzen Länge		Fesseln	6
Zitzen Dicke		Klauen	4
Fehler:		Fehler:	

REMO NPF*		ROBIN		DARWIN	
CH 120.0314.4074.2	aufgenommen	CH 120.0346.2438.5		CH 820.0001.0539.8	AL
02.02.2007	AL	22.09.2004	AL	RINA	
177	35	100.0	265	1135	
-	-	-	-	-	-
13.04.2010	129	726	- / 91 / 91 / 93 / 92		
KANADA		VEREIN		EMIR	
AT 007.7752.4442.2	aufgenommen	CH 820.0001.0834.4		CH 820.0001.0120.8	AL
11.05.2002	AL	17.11.1998	AL	Valerie	
11	38	100.0	289	1225	
-	-	-	-	-	-
09.03.2010	126	535	- / 88 / 88 / 87 / 88		
		STERUS		EMIL	
		AT 002.0104.6476.4	anerkannt	IT 210.0000.7595.0	AL
		06.09.1993	AL	DORIS	
		-	-	AT 000.7689.6876.3	AL
		KLARA		DALFIN	
		AT 002.0786.9476.9	anerkannt	AT 000.8336.6176.6	AL
		13.05.1995	AL	KIEFER	
		-	-	AT 000.8308.7376.6	AL

Stierlinie: Alex – Dichter



Braunvieh Schweiz: 4 – 4 – 4 / 85

Mutterkuh Schweiz: 88 88 91 89

Mutter Bärbl: 1. Lakt. Milch 6`511kg / Fett 4.13 % / Eiweiss 3.15 %

Vaters Mutter Elena: Durchschnitt von 8 Lakt.

Milch 5`539 / Fett 4.6 % / Eiweiss 3.48 %

ARTAN
AT 399920545.4

Grauvieh

geb. 09.02.01
Abz.
Kasein

P:

MBK:

ZWS:

Ø Tö. 1. Lakt:

NZ-Beschrieb:

RA BE FU EU P
FW NZKV FKV NZMT FMT

MIW: GZW:
FIW: WZW:

ND: ZZ:
PERS:
FBK:

ARTER
AT 203752476.2

Grauvieh

geb. 15.01.93

Abz.

P:

MBK:

ZWS:

ARTUS

04.10.82

MAUSI

02.11.81

AT 79310576.8

Grauvieh

AT 80741876.1

Grauvieh

MIW: GZW:
FIW: WZW:
ND:
Pers: ZZ:

ELENA
AT 201618676.9

Grauvieh

geb. 01.12.92

Abz.

*

LBE 01.04.96 AT 9 9 9 8

ZWS:

DOGAN

27.09.83

ELFA

05.12.88

AT 83967876.8

Grauvieh

AT 94908976.8

Grauvieh

MBK:
MIW: GZW:
Pers: ZZ:

BAERBL
AT 946919816.5

geb. 03.08.09
Abz.
Kasein

Rahmen							
Becken							
Fundament							
Euter							
Zitzen							
			Bemuskelung				

MBK:

ZWS:

MIW: GZW:
Pers: ZZ:

DINELO
AT 186042247.4

Grauvieh

geb. 13.10.01

Abz.

P:

MBK:

ZWS:

DINAT

03.10.92

HOLDE

18.11.95

AT 202416476.8

Grauvieh

AT 221061576.8

Grauvieh

MIW: GZW:
FIW: WZW:
ND:
Pers: ZZ:

BELLA
AT 204668209.5

Grauvieh

geb. 05.09.05

Abz.:

unbekannt

unbekannt

ZWS:

MBK:
MIW: GZW:
Pers: ZZ:

Für Auskünfte steht die Genetikkommission gerne zur Verfügung

*Peter Nicolay 081 407 16 60
Jachen Andri Schmidt 081 864 18 04
Samuel Vogel 034 491 18 42*

Eriz 2017

Mister Eriz 2017

Rambo

GG Jegerlehner, Trub

86 Vize Mister

Adler

Samuel Vogel, Eggiwil

89 Amor

Marcel Wicki, Sörenberg

90 Leo

BG Roger und Bruno Wyss, Bönigen

87 Alex

René Burkhalter, Lützelflüh

88 Napoleon

Roland Kropf, Eriz

Fotos: Ernst Riesen

